

# **Sozialbericht für den Kreis Euskirchen**

## **Anhang**

**Auftraggeber:**

**Kreis Euskirchen**

**Ansprechpartner:**

Timo Heyn, Philipp Schwede

Projektnummer:  
2012162

Datum:  
Januar 2014

Büro:  
Bonn

empirica ag  
Kurfürstendamm 234  
10719 Berlin  
Tel. (030) 88 47 95-0  
Fax. (030) 88 47 95-17

Zweigniederlassung Bonn  
Kaiserstr. 29  
53113 Bonn  
Tel. (0228) 91 48 9-0  
Fax (0228) 21 74 10

---

## INHALTSVERZEICHNIS

<b>Tabellenverzeichnis .....</b>	<b>2</b>
<b>Abbildungsverzeichnis.....</b>	<b>4</b>
<b>1. Anhang.....</b>	<b>5</b>
1.1 Bevölkerungsstruktur und Bevölkerungsentwicklung .....	5
1.2 Arbeitsmarkt, Erwerbs- und Einkommenssituation.....	16
1.3 Soziales.....	23
1.4 Wohnsituation .....	31
1.5 Bildungssituation.....	35
1.6 Gesundheitliche Lage .....	36

## Tabellenverzeichnis

<b>Tabelle 1:</b>	<b>Einwohnerdichte und Arbeitslosenquote in den Flächenkreisen von NRW (2011) .....</b>	<b>5</b>
<b>Tabelle 2:</b>	<b>Anzahl der Einwohner in den Nachbar- und Vergleichskreisen (2012) .....</b>	<b>6</b>
<b>Tabelle 3:</b>	<b>Einwohnerentwicklung in Euskirchen und den Nachbar- und Vergleichskreisen (2006 - 2012) .....</b>	<b>6</b>
<b>Tabelle 4:</b>	<b>Bevölkerungssalden (2006 bis 2011 in Summe) .....</b>	<b>7</b>
<b>Tabelle 5:</b>	<b>Bevölkerung nach Altersklassen (2012 und 2006) .....</b>	<b>8</b>
<b>Tabelle 6:</b>	<b>Ausländeranteil an der Bevölkerung (2006 und 2012) .....</b>	<b>9</b>
<b>Tabelle 7:</b>	<b>Anteil Personen mit Migrationshintergrund an Einwohnern (2011) Zensus .....</b>	<b>9</b>
<b>Tabelle 8:</b>	<b>Prognose der Bevölkerungsveränderung 2011- 2030 .....</b>	<b>10</b>
<b>Tabelle 9:</b>	<b>Bevölkerungsentwicklung in den Städten und Gemeinden des Kreises Euskirchen – 2006 bis 2012 .....</b>	<b>10</b>
<b>Tabelle 10:</b>	<b>Bevölkerungssalden in den Städten und Gemeinden des Kreises Euskirchen (Süd) – 2007 bis 2012 .....</b>	<b>11</b>
<b>Tabelle 11:</b>	<b>Alterstruktur und Prognose für die Städte und Gemeinden des Kreises Euskirchen 2012 .....</b>	<b>11</b>
<b>Tabelle 12:</b>	<b>Bevölkerungsprognose für die Städte und Gemeinden des Kreises Euskirchen – prozentuale Veränderung 2012-2030 .....</b>	<b>12</b>
<b>Tabelle 13:</b>	<b>Anteil unter 18 Jähriger an der Gesamtbevölkerung - 2006 und 2012 .....</b>	<b>13</b>
<b>Tabelle 14:</b>	<b>Anteil unter 6 Jähriger an der Gesamtbevölkerung - 2008 und 2012 .....</b>	<b>13</b>
<b>Tabelle 15:</b>	<b>Anteil Einwohner 85 Jahre und Älter an der Bevölkerung – 2006 und 2012 .....</b>	<b>14</b>
<b>Tabelle 16:</b>	<b>Ausländeranteil – 2006 und 2012 .....</b>	<b>14</b>
<b>Tabelle 17:</b>	<b>Anteil der alleinerziehenden Haushalte an den Haushalten mit Kindern 2006 und 2012 .....</b>	<b>15</b>
<b>Tabelle 18:</b>	<b>Einkommensniveau (2009) und relative Entwicklung (2006-2009) .....</b>	<b>16</b>
<b>Tabelle 19:</b>	<b>Arbeitsplatzbesatz (2012) .....</b>	<b>16</b>
<b>Tabelle 20:</b>	<b>Tertiärisierungsgrad (2011) .....</b>	<b>17</b>
<b>Tabelle 21:</b>	<b>Entwicklung der sozialversicherungspflichtig Beschäftigten am Arbeitsplatz (2006 und 2012) .....</b>	<b>17</b>
<b>Tabelle 22:</b>	<b>Arbeitsplatzzentralität (2006 und 2012) .....</b>	<b>18</b>
<b>Tabelle 23:</b>	<b>Zahl der sozialversicherungspflichtig beschäftigten Frauen am Wohnort im erwerbsfähigem Alter (2006 und 2011) .....</b>	<b>18</b>
<b>Tabelle 24:</b>	<b>Arbeitslosenquote (2006 und 2012) .....</b>	<b>19</b>
<b>Tabelle 25:</b>	<b>Bedarfsgemeinschaften mit Kindern (2006 und 2012) .....</b>	<b>19</b>
<b>Tabelle 26:</b>	<b>Entwicklung der Arbeitslosen insgesamt (SGB II und III) .....</b>	<b>20</b>
<b>Tabelle 27:</b>	<b>Entwicklung der SVP-Beschäftigten am Arbeitsort .....</b>	<b>21</b>
<b>Tabelle 28:</b>	<b>Arbeitslose Ausländer im erwerbsfähigen Alter (SGB II und III) .....</b>	<b>21</b>
<b>Tabelle 29:</b>	<b>Arbeitslose Jugendliche im Alter von 15 bis unter 25 Jahre (SGB II und III) .....</b>	<b>22</b>
<b>Tabelle 30:</b>	<b>Arbeitsplatzzentralität .....</b>	<b>22</b>
<b>Tabelle 31:</b>	<b>Entwicklung Bedarfsgemeinschaften, 2006 bis 2012 .....</b>	<b>23</b>
<b>Tabelle 32:</b>	<b>Anteil Kinder unter 15 Jahren in Bedarfsgemeinschaften an allen Kindern unter 15 Jahren, 2012 und 2010 (Stichtag jeweils 31.12.) .....</b>	<b>23</b>

---

<b>Tabelle 33: Anzahl arbeitsloser Jugendlicher im Alter von 15-25 Jahren, 2008 und 2012 .....</b>	<b>24</b>
<b>Tabelle 34: Anteil der Personen mit Grundsicherung im Alter an allen Einwohnern der Altersklasse 65+, 2011 und 2008 .....</b>	<b>24</b>
<b>Tabelle 35: Anteil Bezieher von Grundsicherung im Alter und bei Erwerbsminderung im Alter von 65 Jahren oder älter an der gleichaltrigen Gesamtbevölkerung (2006 und 2012).....</b>	<b>25</b>
<b>Tabelle 36: Fallzahlen Hilfe zum Lebensunterhalt je 1.000 Einwohner .....</b>	<b>25</b>
<b>Tabelle 37: Betreuungsquote 0 bis unter 3 Jahre, 2006 und 2012 .....</b>	<b>26</b>
<b>Tabelle 38: Betreuungsquote 3 bis unter 6 Jahre, 2006 und 2012 .....</b>	<b>26</b>
<b>Tabelle 39: Entwicklung der Bedarfsgemeinschaften - 2008 bis 2012 .....</b>	<b>27</b>
<b>Tabelle 40: Personen unter 3 Jahren, unter 7 Jahren und unter 15 Jahren in Bedarfsgemeinschaften (2012) .....</b>	<b>27</b>
<b>Tabelle 41: Fallzahlen und Inanspruchnahme im Leistungsbereich Erziehungsberatung (§ 28 KJHG) im Kreis Euskirchen (2009 bis 2012) ...</b>	<b>28</b>
<b>Tabelle 42: Fallzahlen und Inanspruchnahme in den Leistungsbereichen der ambulanten Hilfen (§§ 30, 31 KJHG) ohne Erziehungsberatung im Kreis Euskirchen (2006 bis 2012).....</b>	<b>28</b>
<b>Tabelle 43: Fallzahlen und Inanspruchnahme im Leistungsbereich Erziehung in einer Tagesgruppe (§ 32 KJHG) im Kreis Euskirchen (2006 bis 2012).....</b>	<b>29</b>
<b>Tabelle 44: Fallzahlen und Inanspruchnahme in den Leistungsbereichen der stationären Hilfen (§§ 33, 34 KJHG) im Kreis Euskirchen (2006 bis 2012) .....</b>	<b>29</b>
<b>Tabelle 45: Fallzahlen und Inanspruchnahme im Leistungsbereich Hilfen für junge Volljährige (§ 41 KJHG) im Kreis Euskirchen (2006 bis 2012) .....</b>	<b>30</b>
<b>Tabelle 46: Anteil Jugendlicher und Heranwachsender in Betreuung der Jugendgerichtshilfe an allen Personen der Altersklasse im Kreis Euskirchen (2006 bis 2012).....</b>	<b>30</b>
<b>Tabelle 47: Anteil preisgebundener Mietwohnungen an allen Geschosswohnungen, 2011 (NRW).....</b>	<b>31</b>
<b>Tabelle 48: Wohngeldempfänger je 1.000 Einwohner, 2006 und 2011.....</b>	<b>31</b>
<b>Tabelle 49: Preisentwicklung auf dem Mietwohnungsmarkt in € (hedonische Preise), 2006 - 2012 .....</b>	<b>32</b>
<b>Tabelle 50: Fortsetzung Tabelle 47 .....</b>	<b>33</b>
<b>Tabelle 51: Wohngeldempfängerhaushalte (2006 und 2012) .....</b>	<b>33</b>
<b>Tabelle 52: preisgebundener Mietwohnungen und Geschosswohnungen 2011 .....</b>	<b>34</b>
<b>Tabelle 53: Anzahl für Familien finanzierbare Wohnangebote im Kreis Euskirchen (2012) .....</b>	<b>34</b>
<b>Tabelle 54: Anteil der Schulabgänger ohne Hauptschulabschluss an allen Schulabgängern, 2006 und 2011 .....</b>	<b>35</b>
<b>Tabelle 55: Übergangsquote von der Grundschule zum Gymnasium in den Schuljahren 2006/2007 und 2012/2013 .....</b>	<b>35</b>
<b>Tabelle 56: Anteil Pflegebedürftiger an der Gesamtbevölkerung (2009) .....</b>	<b>36</b>
<b>Tabelle 57: Jahreswerte der Pflegewohngeldbezieher (2005 - 2012) .....</b>	<b>36</b>
<b>Tabelle 58: Jahreswerte zur Hilfe zur Pflege (2007 - 2012) .....</b>	<b>36</b>
<b>Tabelle 59: Anzahl der Plätze in Betreuungseinrichtungen 2007 und 2012 in den Gemeinden des Kreises Euskirchen je 1.000 Einwohner .....</b>	<b>37</b>
<b>Tabelle 60: Anzahl Plätze in Pflegeeinrichtungen nach Art der Einrichtung (2007 und 2012).....</b>	<b>37</b>

---

---

<b>Tabelle 61: Kinder mit Migrationshintergrund in den Gemeinden, nach Schuljahren (Einschulung).....</b>	<b>38</b>
<b>Tabelle 62: Sozial-Score der Kinder in den Gemeinden, nach Schuljahr (Einschulung) .....</b>	<b>38</b>
<b>Tabelle 63: Verteilung der untersuchten Kinder nach Sozial-Score im Kreis Euskirchen (Schuljahre 2010/2011 bis 2012/2013).....</b>	<b>41</b>
<b>Tabelle 64: Kinder mit Migrationshintergrund im Kreis Euskirchen (Schuljahre 2009/2010 bis 2012/2013) .....</b>	<b>41</b>

### **Abbildungsverzeichnis**

<b>Abbildung 1: Teilnahme an der Früherkennungsuntersuchung U8 im Kreis Euskirchen (Schuljahre 2002/2003 bis 2012/2013) .....</b>	<b>39</b>
<b>Abbildung 2: Übergewicht und Adipositas bei Kindern im Kreis Euskirchen (Schuljahre 2002/2003 bis 2012/2013) .....</b>	<b>40</b>
<b>Abbildung 3:..... Sprachauffälligkeiten bei Kindern im Kreis Euskirchen (Schuljahre 2009/2010 bis 2012/2013) .....</b>	<b>40</b>
<b>Abbildung 4:.. Verteilung der untersuchten Kinder nach Sozial-Score in den Gemeinden im Kreis Euskirchen (Schuljahre 2010/2011 bis 2012/2013 kumuliert).....</b>	<b>41</b>
<b>Abbildung 5: Teilnahme an der Früherkennungsuntersuchung U8 nach Sozial-Score im Kreis Euskirchen (Schuljahre 2010/2011 bis 2012/2013) .....</b>	<b>42</b>
<b>Abbildung 6:..... Teilnahme an der Früherkennungsuntersuchung U8 nach Migrationshintergrund im Kreis Euskirchen (Schuljahre 2009/2010 bis 2012/2013).....</b>	<b>42</b>
<b>Abbildung 7: Übergewicht und Adipositas bei Kindern nach Migrationshintergrund im Kreis Euskirchen (Schuljahre 2009/2010 bis 2012/2013 kumuliert) .....</b>	<b>43</b>
<b>Abbildung 8:..... Übergewicht und Adipositas bei Kindern nach Sozial-Score und Migrationshintergrund im Kreis Euskirchen (Schuljahre 2010/2011 bis 2012/2013 kumuliert) .....</b>	<b>43</b>
<b>Abbildung 9: Sprachauffälligkeiten bei Kindern nach Sozial-Score im Kreis Euskirchen (Schuljahre 2010/2011 bis 2012/2013) .....</b>	<b>44</b>
<b>Abbildung 10: Sprachauffälligkeiten bei Kindern nach Sozial-Score und Migrationshintergrund im Kreis Euskirchen (Schuljahre 2010/2011 bis 2012/2013).....</b>	<b>44</b>

## 1. Anhang

### 1.1 Bevölkerungsstruktur und Bevölkerungsentwicklung

**Tabelle 1: Einwohnerdichte und Arbeitslosenquote in den Flächenkreisen von NRW (2011)**

	Arbeitslosenq. bez. auf alle Erwerbspers.(o.Sold.) - in Prozent	Einwohnerdichte (EW je m <sup>2</sup> )
Borken, Kreis	4,2	260
Coesfeld, Kreis	3,2	197
Düren, Kreis	8,0	284
Ennepe-Ruhr-Kreis	7,3	808
Euskirchen, Kreis	6,4	153
Gütersloh, Kreis	4,7	366
Heinsberg, Kreis	7,6	406
Herford, Kreis	6,2	550
Hochsauerlandkreis	5,0	135
Höxter, Kreis	5,5	121
Kleve, Kreis	5,3	250
Lippe, Kreis	7,4	280
Märkischer Kreis	6,8	405
Mettmann, Kreis	6,6	1.215
Minden-Lübbecke, Kreis	6,2	271
Oberbergischer Kreis	6,3	304
Olpe, Kreis	4,3	194
Paderborn, Kreis	6,7	242
Recklinghausen, Kreis	10,7	823
Rhein-Erft-Kreis	7,7	661
Rhein-Kreis Neuss	6,3	770
Rhein-Sieg-Kreis	5,5	521
Rheinisch-Bergischer Kreis	6,2	632
Siegen-Wittgenstein, Kreis	5,8	249
Soest, Kreis	6,5	229
Steinfurt, Kreis	4,6	247
Unna, Kreis	9,4	755
Viersen, Kreis	7,0	532
Warendorf, Kreis	5,4	210
Wesel, Kreis	7,2	448
<b>Vergleich</b>		
<b>Mittelwert</b>	6,3	417

Quelle: Eigene Darstellung auf Basis von Daten von IT.NRW

**Tabelle 2: Anzahl der Einwohner in den Nachbar- und Vergleichskreisen (2012)**

	Anzahl der Einwohner (2012)
Ahrweiler	127.023
Düren, Kreis	267.190
Eifelkreis Bitburg-Prüm	93.977
Euskirchen, Kreis	190.495
Heinsberg, Kreis	254.430
Lippe, Kreis	347.907
Minden-Lübbecke, Kreis	311.228
Rhein-Erft-Kreis	467.455
Soest, Kreis	303.137
Städteregion Aachen	567.983
Vulkaneifel	60.176

Quelle: Eigene Darstellung auf Basis von Daten der Statistischen Ämter des Bundes und der Länder

**Tabelle 3: Einwohnerentwicklung in Euskirchen und den Nachbar- und Vergleichskreisen (2006 - 2012)**

	Anzahl der Einwohner					
	2006	2007	2008	2009	2010	2011
Ahrweiler, Landkreis	129.520	129.096	128.509	128.063	127.443	127.161
Düren, Kreis	270.917	270.725	269.607	268.637	267.712	267.104
Eifelkreis Bitburg-Prüm	95.409	95.219	94.828	94.394	94.008	93.807
Euskirchen, Kreis	193.191	192.973	192.638	192.088	190.962	190.591
Heinsberg, Kreis	257.282	256.850	256.004	255.158	254.936	254.786
Lippe, Kreis	359.192	357.582	355.178	353.007	351.158	349.201
Minden-Lübbecke, Kreis	320.813	319.401	317.665	315.784	314.153	312.208
Rhein-Erft-Kreis	463.147	464.209	464.061	464.018	464.130	465.578
Soest, Kreis	307.790	307.159	306.131	305.097	304.167	303.688
Städteregion Aachen	568.863	568.959	568.520	566.347	565.714	566.816
Vulkaneifel, Landkreis	63.161	62.813	62.201	61.789	61.267	60.648
<b>Vergleich</b>						
<b>Nordrhein-Westfalen</b>	18.028.745	17.996.621	17.933.064	17.872.763	17.845.154	17.841.956

Quelle: Eigene Darstellung auf Basis von Daten der Statistischen Ämter des Bundes und der Länder

**Tabelle 4: Bevölkerungssalden (2006 bis 2011 in Summe)**

	natürliches Saldo (2006 - 2011)						Summe
	2006	2007	2008	2009	2010	2011	
Ahrweiler, Landkreis	-637	-527	-542	-682	-694	-623	-3.705
Düren, Kreis	-385	-549	-510	-843	-673	-830	-3.790
Eifelkreis Bitburg-Prüm	-300	-204	-323	-277	-366	-428	-1.898
Euskirchen, Kreis	-530	-452	-398	-691	-680	-594	-3.345
Heinsberg, Kreis	-298	-587	-638	-730	-668	-566	-3.487
Lippe, Kreis	-611	-771	-844	-1.026	-1.035	-1.260	-5.547
Minden-Lübbecke, Kreis	-714	-747	-760	-977	-986	-1.084	-5.268
Rhein-Erft-Kreis	-653	-404	-672	-984	-857	-807	-4.377
Soest, Kreis	-597	-609	-765	-777	-950	-903	-4.601
Städteregion Aachen	-678	-788	-919	-1.128	-1.134	-1.062	-5.709
Vulkaneifel, Landkreis	-268	-180	-310	-366	-307	-319	-1.750
	Wanderungssaldo (2006 - 2011)						
	2006	2007	2008	2009	2010	2011	Summe
Ahrweiler, Landkreis	-312	100	-48	227	78	346	391
Düren, Kreis	-1.180	357	-616	-125	-259	223	-1.600
Eifelkreis Bitburg-Prüm	-275	13	-75	-174	-39	229	-321
Euskirchen, Kreis	416	231	58	141	-445	222	623
Heinsberg, Kreis	256	155	-205	-114	446	419	957
Lippe, Kreis	-1.056	-838	-1.565	-1.142	-819	-704	-6.124
Minden-Lübbecke, Kreis	-438	-667	-979	-905	-646	-864	-4.499
Rhein-Erft-Kreis	937	1.465	518	933	961	2.253	7.067
Soest, Kreis	-468	-23	-268	-246	25	431	-549
Städteregion Aachen	1.065	886	461	-1.045	487	2.152	4.006
Vulkaneifel, Landkreis	-216	-168	-302	-50	-216	-301	-1.253
	Gesamtsaldo (2006 - 2011)						
	2006	2007	2008	2009	2010	2011	Summe
Ahrweiler, Landkreis	-949	-427	-590	-455	-616	-277	-3.314
Düren, Kreis	-1.565	-192	-1.126	-968	-932	-607	-5.390
Eifelkreis Bitburg-Prüm	-575	-191	-398	-451	-405	-199	-2.219
Euskirchen, Kreis	-114	-221	-340	-550	-1.125	-372	-2.722
Heinsberg, Kreis	-42	-432	-843	-844	-222	-147	-2.530
Lippe, Kreis	-1.667	-1.609	-2.409	-2.168	-1.854	-1.964	-11.671
Minden-Lübbecke, Kreis	-1.152	-1.414	-1.739	-1.882	-1.632	-1.948	-9.767
Rhein-Erft-Kreis	284	1.061	-154	-51	104	1.446	2.690
Soest, Kreis	-1.065	-632	-1.033	-1.023	-925	-472	-5.150
Städteregion Aachen	387	98	-458	-2.173	-647	1.090	-1.703
Vulkaneifel, Landkreis	-484	-348	-612	-416	-523	-620	-3.003

Quelle: Eigene Darstellung auf Basis von Daten der Statistischen Ämter des Bundes und der Länder



**Tabelle 5: Bevölkerung nach Altersklassen (2012 und 2006)**

	absolute Zahlen								
	2012	2006	2012	2006	2012	2006	2012	2006	
	<b>Euskirchen, Kreis</b>	32.863	19.308	24.654	12.752	94.553	47.444	38.425	
<b>Düren</b>	44.815	26.813	37.381	18.787	132.518	67.475	52.476	21.659	
<b>Städteregion Aachen</b>	87.977	97.574	99.892	92.871	270.562	272.266	109.552	106.152	
<b>Rhein-Erft-Kreis</b>	79.027	43.063	60.647	30.082	233.119	115.863	94.662	38.001	
<b>Vulkaneifel, Landkreis</b>	9.987	6.294	7.909	4.241	28.357	14.671	13.923	6.046	
<b>Eifelkreis Bitburg-Prüm</b>	16.241	9.447	12.870	6.557	46.066	22.976	18.800	8.268	
<b>Ahrweiler, Landkreis</b>	19.977	12.000	16.133	8.153	61.303	30.932	29.610	12.033	
<b>Heinsberg, Kreis</b>	44.466	26.548	35.092	17.350	126.018	62.746	48.854	20.314	Vergleichskreise
<b>Lippe, Kreis</b>	63.299	36.712	48.090	24.481	161.171	81.188	75.347	31.312	
<b>Minden-Lübbecke, Kreis</b>	56.074	32.729	42.387	21.892	146.767	74.256	66.000	27.564	
<b>Soest, Kreis</b>	53.115	30.778	40.920	21.350	147.903	74.289	61.199	24.691	
	<b>Bevölkerung (unter 18 Jahre)</b>		<b>Bevölkerung (18 Jahre bis unter 30 Jahre)</b>		<b>Bevölkerung (30 Jahre bis unter 65 Jahre)</b>		<b>Bevölkerung (65 Jahre und älter)</b>		
	anteilige Werte								
	2012	2006	2012	2006	2012	2006	2012	2006	
<b>Euskirchen, Kreis</b>	17%	20%	13%	13%	50%	50%	20%	17%	Nachbarkreise
<b>Düren</b>	17%	20%	14%	14%	50%	50%	20%	16%	
<b>Städteregion Aachen</b>	15%	17%	18%	16%	48%	48%	19%	19%	
<b>Rhein-Erft-Kreis</b>	17%	19%	13%	13%	50%	51%	20%	17%	
<b>Vulkaneifel, Landkreis</b>	17%	20%	13%	14%	47%	47%	23%	19%	
<b>Eifelkreis Bitburg-Prüm</b>	17%	20%	14%	14%	49%	49%	20%	17%	
<b>Ahrweiler, Landkreis</b>	16%	19%	13%	13%	48%	49%	23%	19%	
<b>Heinsberg, Kreis</b>	17%	21%	14%	14%	50%	49%	19%	16%	Vergleichskreise
<b>Lippe, Kreis</b>	18%	21%	14%	14%	46%	47%	22%	18%	
<b>Minden-Lübbecke, Kreis</b>	18%	21%	14%	14%	47%	47%	21%	18%	
<b>Soest, Kreis</b>	18%	20%	13%	14%	49%	49%	20%	16%	

Quelle: Eigene Darstellung auf Basis von Daten der Statistischen Ämter des Bundes und der Länder

**Tabelle 6: Ausländeranteil an der Bevölkerung (2006 und 2012)**

	absolute Anzahl Ausländer		Anteil Ausländer	
	2006	2012	2006	2012
Ahrweiler	9.253	9.187	7,1%	7,2%
Düren, Kreis	26.357	26.946	9,7%	10,1%
Eifelkreis Bitburg-Prüm	5.091	7.402	5,3%	7,9%
Euskirchen, Kreis	10.140	10.891	5,2%	5,7%
Heinsberg, Kreis	25.151	26.749	9,8%	10,5%
Lippe, Kreis	21.909	21.275	6,1%	6,1%
Minden-Lübbecke, Kreis	15.882	16.475	5,0%	5,3%
Rhein-Erft-Kreis	48.590	50.206	10,5%	10,7%
Soest, Kreis	21.748	22.400	7,1%	7,4%
Stadtregion Aachen	75.931	75.165	13,3%	10,9%
Vulkaneifel	2.406	2.819	3,8%	4,7%
<b>Vergleich</b>				
<b>Nordrhein-Westfalen</b>	1.914.424	1.952.931	10,6%	10,9%

Quelle: Eigene Darstellung auf Basis von Daten der Statistischen Ämter des Bundes und der Länder

**Tabelle 7: Anteil Personen mit Migrationshintergrund an Einwohnern (2011) Zensus**

	Personen mit Migrationshintergrund (2011)	
	absolut	anteilig
Ahrweiler	19.110	15,2%
Düren, Kreis	47.780	18,5%
Eifelkreis Bitburg-Prüm	12.860	13,5%
Euskirchen, Kreis	29.810	16,0%
Heinsberg, Kreis	50.900	20,6%
Lippe, Kreis	89.550	25,9%
Minden-Lübbecke, Kreis	73.540	23,8%
Rhein-Erft-Kreis	98.100	21,8%
Soest, Kreis	61.820	21,1%
Stadtregion Aachen	131.190	24,4%
Vulkaneifel	8.480	13,7%
<b>Vergleich</b>		
<b>Nordrhein-Westfalen</b>	4.215.000	24,2%

Quelle: Eigene Darstellung auf Basis von Daten der Statistischen Ämter des Bundes und der Länder

**Tabelle 8: Prognose der Bevölkerungsveränderung 2011- 2030**

	Bevölkerung		prozentuale Veränderung
	2011	2030	2011-2030
Ahrweiler, Landkreis	129.520	116.916	-9,7%
Düren, Kreis	267.104	254.556	-4,7%
Eifelkreis Bitburg-Prüm	95.409	88.265	-7,5%
Euskirchen, Kreis	190.591	182.945	-4,0%
Heinsberg, Kreis	254.786	247.136	-3,0%
Lippe, Kreis	349.201	316.974	-9,2%
Minden-Lübbecke, Kreis	312.208	285.289	-8,6%
Rhein-Erft-Kreis	465.578	476.614	2,4%
Soest, Kreis	303.688	285.867	-5,9%
Städteregion Aachen	566.816	556.802	-1,8%
Vulkaneifel, Landkreis	63.161	54.378	-13,9%
<b>Vergleich</b>			
<b>Nordrhein-Westfalen</b>	17.841.956	17.190.292	-3,7%

Quelle: Eigene Darstellung auf Basis von Daten der Statistischen Ämter des Bundes und der Länder, it.nrw sowie Statistisches Landesamt Rheinland-Pfalz

**Tabelle 9: Bevölkerungsentwicklung in den Städten und Gemeinden des Kreises Euskirchen – 2006 bis 2012**

	Bevölkerung insgesamt							prozentuale Veränderung
	2006	2007	2008	2009	2010	2011	2012	2006-2012
Bad Münstereifel, Stadt	18.875	18.850	18.826	18.737	18.449	18.403	18.364	-2,7%
Blankenheim	8.563	8.507	8.411	8.358	8.294	8.205	8.136	-5,0%
Dahlem	4.249	4.204	4.179	4.182	4.116	4.137	4.089	-3,8%
Euskirchen, Stadt	55.360	55.446	55.611	55.871	55.620	55.639	55.702	0,6%
Hellenthal	8.528	8.486	8.422	8.351	8.235	8.163	8.121	-4,8%
Kall	12.005	11.929	11.892	11.827	11.817	11.670	11.636	-3,1%
Mechernich, Stadt	27.325	27.579	27.441	27.230	27.154	27.086	27.114	-0,8%
Nettersheim	7.998	7.933	7.843	7.771	7.687	7.658	7.581	-5,2%
Schleiden, Stadt	13.773	13.675	13.580	13.425	13.287	13.191	13.096	-4,9%
Weilerswist	16.410	16.290	16.341	16.309	16.298	16.444	16.659	1,5%
Zülpich, Stadt	20.105	20.074	20.092	20.027	20.005	19.995	19.997	-0,5%
<b>Vergleich</b>								
<b>Euskirchen, Kreis</b>	193.191	192.973	192.638	192.088	190.962	190.591	190.495	-1,4%

Quelle: Eigene Darstellung auf Basis von Daten des Landesbetriebs Information und Technik Nordrhein-Westfalen

**Tabelle 10: Bevölkerungssalden in den Städten und Gemeinden des Kreises Euskirchen (Süd) – 2007 bis 2012**

	natürlicher Saldo						in Summe
	2007	2008	2009	2010	2011	2012	2007-2012
Euskirchen, Kreis	-452	-398	-691	-680	-594	-680	-3.495
Bad Münstereifel, Stadt	-98	-96	-118	-122	-90	-147	-671
Blankenheim	-48	-39	-67	-59	-52	-78	-343
Dahlem	-12	-6	5	-26	-17	-10	-66
Euskirchen, Stadt	-22	19	-27	-57	-46	-54	-187
Hellenthal	-15	-20	-35	-39	-29	-41	-179
Kall	2	-15	-32	-33	-36	-50	-164
Mechernich, Stadt	-53	-72	-139	-129	-115	-82	-590
Nettersheim	-12	-17	-32	-21	-19	-33	-134
Schleiden, Stadt	-75	-63	-97	-106	-81	-69	-491
Weilerswist	-51	-38	-67	-32	-34	-46	-268
Zülpich, Stadt	-68	-51	-82	-56	-75	-70	-402
	Wanderungssaldo						in Summe
	2007	2008	2009	2010	2011	2012	2007-2012
Bad Münstereifel, Stadt	72	70	31	-162	44	108	163
Blankenheim	-8	-58	17	-5	-36	8	-82
Dahlem	-33	-19	-3	-40	38	-39	-96
Euskirchen, Stadt	107	148	287	-195	62	114	523
Hellenthal	-27	-46	-35	-77	-43	-1	-229
Kall	-78	-21	-33	22	-111	16	-205
Mechernich, Stadt	307	-66	-74	54	49	111	381
Nettersheim	-53	-74	-40	-63	-10	-44	-284
Schleiden, Stadt	-23	-34	-60	-33	-16	-26	-192
Weilerswist	-69	88	35	19	180	260	513
Zülpich, Stadt	36	70	16	35	65	74	296
	Gesamtsaldo						in Summe
	2007	2008	2009	2010	2011	2012	2007-2012
Bad Münstereifel, Stadt	-26	-26	-87	-284	-46	-39	-508
Blankenheim	-56	-97	-50	-64	-88	-70	-425
Dahlem	-45	-25	2	-66	21	-49	-162
Euskirchen, Stadt	85	167	260	-252	16	60	336
Hellenthal	-42	-66	-70	-116	-72	-42	-408
Kall	-76	-36	-65	-11	-147	-34	-369
Mechernich, Stadt	254	-138	-213	-75	-66	29	-209
Nettersheim	-65	-91	-72	-84	-29	-77	-418
Schleiden, Stadt	-98	-97	-157	-139	-97	-95	-683
Weilerswist	-120	50	-32	-13	146	214	245
Zülpich, Stadt	-32	19	-66	-21	-10	4	-106

Quelle: Eigene Darstellung auf Basis von Daten des Landesbetriebs Information und Technik Nordrhein-Westfalen

**Tabelle 11: Alterstruktur und Prognose für die Städte und Gemeinden des Kreises Euskirchen 2012**

	Bevölkerungszahl nach Altersklassen						prozentuale Veränderung nach Altersklassen		
	2012			2030			2012-2013		
	< 18	18 - 65	65+	< 18	18 - 65	65+	< 18	18 - 65	65+
<b>Bad Münstereifel, Stadt</b>	2.818	11.300	4.246	2.146	8.735	5.320	-23,8%	-22,7%	25,3%
<b>Blankenheim</b>	1.430	4.904	1.802	1.151	4.429	1.940	-19,5%	-9,7%	7,7%
<b>Dahlem</b>	789	2.355	945	569	1.825	1.007	-27,9%	-22,5%	6,6%
<b>Euskirchen, Stadt</b>	9.814	35.081	10.807	8.997	30.558	16.208	-8,3%	-12,9%	50,0%
<b>Hellenthal</b>	1.396	4.779	1.946	970	4.124	2.820	-30,5%	-13,7%	44,9%
<b>Kall</b>	1.985	7.381	2.270	1.603	5.965	3.467	-19,2%	-19,2%	52,7%
<b>Mechernich, Stadt</b>	4.890	17.190	5.034	3.827	14.305	7.654	-21,7%	-16,8%	52,0%
<b>Nettersheim</b>	1.292	4.738	1.551	851	3.503	2.555	-34,1%	-26,1%	64,7%
<b>Schleiden, Stadt</b>	2.225	7.898	2.973	1.537	5.382	3.278	-30,9%	-31,9%	10,3%
<b>Weilerswist</b>	2.706	10.810	3.143	2.291	10.540	5.414	-15,3%	-2,5%	72,3%
<b>Zülpich, Stadt</b>	3.518	12.771	3.708	2.852	11.432	5.700	-18,9%	-10,5%	53,7%
<b>Euskirchen, Kreis</b>	32.863	119.207	38.425	26.794	100.798	55.363	-18,5%	-15,4%	44,1%

Quelle: Eigene Darstellung auf Basis von Daten des Landesbetriebs Information und Technik Nordrhein-Westfalen

**Tabelle 12: Bevölkerungsprognose für die Städte und Gemeinden des Kreises Euskirchen – prozentuale Veränderung 2012-2030**

	Bevölkerungszahl		prozentuale Veränderung
	2012	2030	2012-2030
<b>Bad Münstereifel, Stadt</b>	18.364	16.201	-11,8%
<b>Blankenheim</b>	8.136	7.520	-7,6%
<b>Dahlem</b>	4.089	3.401	-16,8%
<b>Euskirchen, Stadt</b>	55.702	55.763	0,1%
<b>Hellenthal</b>	8.121	7.914	-2,5%
<b>Kall</b>	11.636	11.035	-5,2%
<b>Mechernich, Stadt</b>	27.114	25.786	-4,9%
<b>Nettersheim</b>	7.581	6.909	-8,9%
<b>Schleiden, Stadt</b>	13.096	10.197	-22,1%
<b>Weilerswist</b>	16.659	18.245	9,5%
<b>Zülpich, Stadt</b>	19.997	19.984	-0,1%
<b>Euskirchen, Kreis</b>	190.495	182.955	-4,0%

Quelle: Eigene Darstellung auf Basis von Daten des Landesbetriebs Information und Technik Nordrhein-Westfalen

**Tabelle 13: Anteil unter 18 Jähriger an der Gesamtbevölkerung - 2006 und 2012**

	Anzahl unter 18 Jähriger		Gesamtbevölkerung		Anteil unter 18 Jähriger	
	2006	2012	2006	2012	2006	2012
<b>Bad Münstereifel, Stadt</b>	3435	2818	18875	18364	18,2%	15,3%
<b>Blankenheim</b>	1795	1430	8563	8136	21,0%	17,6%
<b>Dahlem</b>	885	789	4249	4089	20,8%	19,3%
<b>Euskirchen, Stadt</b>	10559	9814	55360	55702	19,1%	17,6%
<b>Hellenthal</b>	1711	1396	8528	8121	20,1%	17,2%
<b>Kall</b>	2385	1985	12005	11636	19,9%	17,1%
<b>Mechernich, Stadt</b>	5507	4890	27325	27114	20,2%	18,0%
<b>Nettersheim</b>	1683	1292	7998	7581	21,0%	17,0%
<b>Schleiden, Stadt</b>	2771	2225	13773	13096	20,1%	17,0%
<b>Weilerswist</b>	2962	2706	16410	16659	18,0%	16,2%
<b>Zülpich, Stadt</b>	4013	3518	20105	19997	20,0%	17,6%
<b>Vergleich</b>						
<b>Euskirchen, Kreis</b>	37706	32863	193191	190495	19,5%	17,3%

Quelle: Eigene Darstellung auf Basis von Daten des Landesbetriebs Information und Technik Nordrhein-Westfalen

**Tabelle 14: Anteil unter 6 Jähriger an der Gesamtbevölkerung - 2008 und 2012**

	Anzahl unter 6 Jährigen		Gesamtbevölkerung		Anteil unter 6 Jährigen	
	2008	2012	2008	2012	2008	2012
<b>Bad Münstereifel, Stadt</b>	802	694	18.826	18.364	4,3%	3,8%
<b>Blankenheim</b>	403	346	8.411	8.136	4,8%	4,3%
<b>Dahlem</b>	224	225	4.179	4.089	5,4%	5,5%
<b>Euskirchen, Stadt</b>	3.057	3.008	55.611	55.702	5,5%	5,4%
<b>Hellenthal</b>	390	329	8.422	8.121	4,6%	4,1%
<b>Kall</b>	597	508	11.892	11.636	5,0%	4,4%
<b>Mechernich, Stadt</b>	1.506	1.356	27.441	27.114	5,5%	5,0%
<b>Nettersheim</b>	358	310	7.843	7.581	4,6%	4,1%
<b>Schleiden, Stadt</b>	640	573	13.580	13.096	4,7%	4,4%
<b>Weilerswist</b>	756	809	16.341	16.659	4,6%	4,9%
<b>Zülpich, Stadt</b>	1.008	931	20.092	19.997	5,0%	4,7%
<b>Vergleich</b>						
<b>Euskirchen, Kreis</b>	9.741	9.089	192.638	190.495	5,1%	4,8%

Quelle: Eigene Darstellung auf Basis von Daten des Landesbetriebs Information und Technik Nordrhein-Westfalen

**Tabelle 15: Anteil Einwohner 85 Jahre und Älter an der Bevölkerung - 2006 und 2012**

	Anzahl über 85 Jähriger		Gesamtbevölkerung		Anteil über 85 Jähriger	
	2006	2012	2006	2012	2006	2012
<b>Bad Münstereifel, Stadt</b>	464	619	18.875	18.364	2,5%	3,4%
<b>Blankenheim</b>	177	223	8.563	8.136	2,1%	2,7%
<b>Dahlem</b>	90	137	4.249	4.089	2,1%	3,4%
<b>Euskirchen, Stadt</b>	923	1.255	55.360	55.702	1,7%	2,3%
<b>Hellenthal</b>	164	211	8.528	8.121	1,9%	2,6%
<b>Kall</b>	203	302	12.005	11.636	1,7%	2,6%
<b>Mechernich, Stadt</b>	472	681	27.325	27.114	1,7%	2,5%
<b>Nettersheim</b>	109	200	7.998	7.581	1,4%	2,6%
<b>Schleiden, Stadt</b>	357	439	13.773	13.096	2,6%	3,4%
<b>Weilerswist</b>	256	344	16.410	16.659	1,6%	2,1%
<b>Zülpich, Stadt</b>	283	427	20.105	19.997	1,4%	2,1%
<b>Vergleich</b>						
<b>Euskirchen, Kreis</b>	3.498	4.838	193.191	190.495	1,8%	2,5%

Quelle: Eigene Darstellung auf Basis von Daten des Landesbetriebs Information und Technik Nordrhein-Westfalen

**Tabelle 16: Ausländeranteil - 2006 und 2012**

	Anzahl Ausländer		Gesamtbevölkerung		Anteil Ausländer	
	2006	2012	2006	2012	2006	2012
<b>Bad Münstereifel, Stadt</b>	962	930	18.875	18.364	5,1%	5,1%
<b>Blankenheim</b>	325	395	8.563	8.136	3,8%	4,9%
<b>Dahlem</b>	94	146	4.249	4.089	2,2%	3,6%
<b>Euskirchen, Stadt</b>	4.346	4.624	55.360	55.702	7,9%	8,3%
<b>Hellenthal</b>	307	389	8.528	8.121	3,6%	4,8%
<b>Kall</b>	351	348	12.005	11.636	2,9%	3,0%
<b>Mechernich, Stadt</b>	1.150	1.205	27.325	27.114	4,2%	4,4%
<b>Nettersheim</b>	301	317	7.998	7.581	3,8%	4,2%
<b>Schleiden, Stadt</b>	571	606	13.773	13.096	4,1%	4,6%
<b>Weilerswist</b>	933	1.047	16.410	16.659	5,7%	6,3%
<b>Zülpich, Stadt</b>	800	884	20.105	19.997	4,0%	4,4%
<b>Vergleich</b>						
<b>Euskirchen, Kreis</b>	10.140	10.891	193.191	190.495	5,2%	5,7%

Quelle: Eigene Darstellung auf Basis von Daten des Landesbetriebs Information und Technik Nordrhein-Westfalen

**Tabelle 17: Anteil der alleinerziehenden Haushalte an den Haushalten mit Kindern 2006 und 2012**

	alleinerziehende Haushalte			
	2006		2012	
	absolute Werte	Anteil	absolute Werte	Anteil
<b>Bad Münstereifel</b>	377	18,0%	374	21,0%
<b>Blankenheim</b>	190	18,2%	148	16,6%
<b>Dahlem</b>	82	15,9%	68	13,9%
<b>Euskirchen</b>	1.455	22,2%	1.469	25,0%
<b>Hellenthal</b>	152	15,2%	124	14,5%
<b>Kall</b>	262	18,2%	265	21,0%
<b>Mechernich</b>	871	21,3%	609	20,8%
<b>Nettersheim</b>	176	17,3%	146	17,5%
<b>Schleiden</b>	405	21,3%	401	28,7%
<b>Weilerswist</b>	374	19,6%	376	21,2%
<b>Zülpich</b>	531	21,2%	506	22,3%
<b>Vergleich</b>				
<b>Kreis Euskirchen</b>	4.875	20,3%	4.486	22,1%

Quelle: Eigene Darstellung auf Basis von Daten des Kreisverwaltung Euskirchen



## 1.2 Arbeitsmarkt, Erwerbs- und Einkommenssituation

**Tabelle 18: Einkommensniveau (2009) und relative Entwicklung (2006-2009)**

	Einkommens- niveau 2009	relative Entwicklung 2006-2009
Ahrweiler, Landkreis	18.596	6,5%
Düren, Kreis	17.901	4,0%
Eifelkreis Bitburg-Prüm	17.836	8,1%
Euskirchen, Kreis	18.249	3,9%
Heinsberg, Kreis	17.315	3,7%
Lippe, Kreis	20.683	4,0%
Minden-Lübbecke, Kreis	20.151	4,2%
Rhein-Erft-Kreis	19.198	3,6%
Soest, Kreis	19.203	4,6%
Städteregion Aachen	17.449	0,4%
Vulkaneifel, Landkreis	17.851	6,7%
<b>Vergleich</b>		
<b>Nordrhein-Westfalen</b>	19.682	3,4%

Quelle: Eigene Darstellung auf Basis von Daten der Statistischen Ämter des Bundes und der Länder

**Tabelle 19: Arbeitsplatzbesatz (2012)**

	SVP am Arbeitsort 2012	Arbeitsplatzbesatz
Ahrweiler, Landkreis	29.666	36,3%
Düren, Kreis	74.810	41,8%
Eifelkreis Bitburg-Prüm	26.190	42,1%
Euskirchen, Kreis	49.523	39,3%
Heinsberg, Kreis	57.908	34,0%
Lippe, Kreis	102.874	46,4%
Minden-Lübbecke, Kreis	113.481	56,6%
Rhein-Erft-Kreis	125.960	40,8%
Soest, Kreis	100.468	50,4%
Städteregion Aachen	188.714	48,7%
Vulkaneifel, Landkreis	17.601	45,8%
<b>Vergleich</b>		
<b>Nordrhein-Westfalen</b>	6.050.508	51,2%

Quelle: Eigene Darstellung auf Basis von Daten der Statistischen Ämter des Bundes und der Länder und des Statistischen Bundesamtes

**Tabelle 20: Tertiärisierungsgrad (2011)**

	Anzahl SVP	Anzahl SVP im	prozentualer Anteil SVP
	2011	Dienstleistungssektor 2011	im Dienstleistungssektor 2011
Ahrweiler, Landkreis	29.043	20.165	69,4%
Düren, Kreis	73.011	48.145	65,9%
Eifelkreis Bitburg-Prüm	25.474	14.594	57,3%
Euskirchen, Kreis	48.612	32.768	67,4%
Heinsberg, Kreis	56.089	37.709	67,2%
Minden-Lübbecke, Kreis	112.351	71.284	63,4%
Lippe, Kreis	101.772	62.887	61,8%
Rhein-Erft-Kreis	122.002	86.088	70,6%
Soest, Kreis	98.152	57.803	58,9%
Städteregion Aachen	185.695	139.517	75,1%
Vulkaneifel, Landkreis	17.209	10.196	59,2%

Quelle: Eigene Darstellung auf Basis von Daten der Statistischen Ämter des Bundes und der Länder

**Tabelle 21: Entwicklung der sozialversicherungspflichtig Beschäftigten am Arbeitsplatz (2006 und 2012)**

	SVP Beschäftigte am Arbeitsplatz insgesamt (absolut)		Veränderung
	2006	2012	2006-2012
Ahrweiler, Landkreis	27.268	29.666	8,8%
Düren, Kreis	69.230	74.810	8,1%
Eifelkreis Bitburg-Prüm	24.017	26.190	9,0%
Euskirchen, Kreis	44.149	49.523	12,2%
Heinsberg, Kreis	49.821	57.908	16,2%
Lippe, Kreis	96.952	102.874	6,1%
Minden-Lübbecke, Kreis	105.005	113.481	8,1%
Rhein-Erft-Kreis	111.651	125.960	12,8%
Soest, Kreis	89.315	100.468	12,5%
Städteregion Aachen	171.970	188.714	9,7%
Vulkaneifel, Landkreis	15.499	17.601	13,6%
<b>Vergleich</b>			
<b>Nordrhein-Westfalen</b>	5.560.958	6.050.508	8,8%

Quelle: Eigene Darstellung auf Basis von Daten der Statistischen Ämter des Bundes und der Länder

**Tabelle 22: Arbeitsplatzzentralität (2006 und 2012)**

	SVP am Wohnort		SVP am Arbeitsort		Anteil der SVP am Arbeitsort an den SVP am Wohnort	
	2006	2012	2006	2012	2006	2012
Ahrweiler, Landkreis	39.223	42.534	27.268	29.666	0,70	0,70
Düren, Kreis	79.894	86.664	69.230	74.810	0,87	0,86
Eifelkreis Bitburg-Prüm	25.651	27.459	24.017	26.190	0,94	0,95
Euskirchen, Kreis	57.798	63.471	44.149	49.523	0,76	0,78
Heinsberg, Kreis	70.251	79.092	49.821	57.908	0,71	0,73
Lippe, Kreis	111.287	119.659	96.952	102.874	0,87	0,86
Minden-Lübbecke, Kreis	102.881	111.186	105.005	113.481	1,02	1,02
Rhein-Erft-Kreis	143.723	159.072	111.651	125.960	0,78	0,79
Soest, Kreis	95.198	105.934	89.315	100.468	0,94	0,95
Städteregion Aachen	157.755	174.991	171.970	188.714	1,09	1,08
Vulkaneifel, Landkreis	18.996	20.593	15.499	17.601	0,82	0,85
<b>Vergleich</b>						
<b>Nordrhein-Westfalen</b>	5.466.893	5.968.823	5.560.958	6.050.508	1,02	1,01

Quelle: Eigene Darstellung auf Basis von Daten der Statistischen Ämter des Bundes und der Länder

**Tabelle 23: Zahl der sozialversicherungspflichtig beschäftigten Frauen am Wohnort im erwerbsfähigen Alter (2006 und 2011)**

	SVP-Frauen am Wohnort		Frauen im erwerbsfähigen Alter (15-65 Jahre)		berechnete Kennwerte	
	2006	2011	2006	2011	2006	2011
Ahrweiler, Landkreis	17.824	19.558	40.845	40.264	436	486
Düren, Kreis	33.294	36.293	87.013	87.060	383	417
Eifelkreis Bitburg-Prüm	11.087	12.287	29.495	30.011	376	409
Euskirchen, Kreis	24.456	27.205	62.158	62.120	393	438
Heinsberg, Kreis	28.868	33.272	83.553	84.266	346	395
Lippe, Kreis	49.641	53.320	112.362	110.871	442	481
Minden-Lübbecke, Kreis	45.634	49.084	99.931	98.774	457	497
Rhein-Erft-Kreis	62.143	69.008	153.904	153.948	404	448
Soest, Kreis	40.322	44.561	98.414	98.090	410	454
Städteregion Aachen	68.849	76.217	184.594	184.372	373	413
Vulkaneifel, Landkreis	7.889	8.742	19.204	18.857	411	464
<b>Vergleich</b>						
<b>Nordrhein-Westfalen</b>	2.378.535	2.606.166	5.878.357	5.863.134	405	445

Quelle: Eigene Darstellung auf Basis von Daten der Statistischen Ämter des Bundes und der Länder

**Tabelle 24: Arbeitslosenquote (2006 und 2012)**

	Arbeitslosenquote in %	
	2006	2012
Ahrweiler, Landkreis	7,7	4,5
Düren, Kreis	12,6	8,4
Eifelkreis Bitburg-Prüm	6,4	3,2
Euskirchen, Kreis	9,3	6,8
Heinsberg, Kreis	12,7	8,0
Lippe, Kreis	11,8	8,3
Minden-Lübbecke, Kreis	10,2	6,3
Rhein-Erft-Kreis	12,5	8,3
Soest, Kreis	11,1	6,9
Städteregion Aachen	k.A.	9,5
Vulkaneifel, Landkreis	7,1	4,8
<b>Vergleich</b>		
<b>Nordrhein-Westfalen</b>	12,6	8,9

Quelle: Eigene Darstellung auf Basis von Daten der Statistischen Ämter des Bundes und der Länder

**Tabelle 25: Bedarfsgemeinschaften mit Kindern (2006 und 2012)**

	Bedarfsgemeinschaften insgesamt (absolut)		Bedarfsgemeinschaften mit Kindern (absolut)		Bedarfsgemeinschaften mit Kindern (prozentualer Anteil)	
	2006	2012	2006	2012	2006	2012
	Ahrweiler, Landkreis	3.246	2.666	1.018	837	31,4%
Düren, Kreis	10.378	10.892	3.539	3.622	34,1%	33,3%
Eifelkreis Bitburg-Prüm	1.559	1.198	475	395	30,5%	33,0%
Euskirchen, Kreis	6.193	5.702	2.007	1.877	32,4%	32,9%
Heinsberg, Kreis	10.507	8.776	3.679	3.071	35,0%	35,0%
Lippe, Kreis	17.080	13.753	5.425	4.387	31,8%	31,9%
Minden-Lübbecke, Kreis	11.804	10.947	3.807	3.682	32,3%	33,6%
Rhein-Erft-Kreis	18.755	17.591	6.273	5.897	33,4%	33,5%
Soest, Kreis	12.845	9.445	4.058	2.972	31,6%	31,5%
Städteregion Aachen	29.635	26.813	9.253	8.293	31,2%	30,9%
Vulkaneifel, Landkreis	1.805	1.226	542	392	30,0%	32,0%
<b>Vergleich</b>						
<b>Nordrhein-Westfalen</b>	904.039	816.969	278.749	255.665	30,8%	31,3%

Quelle: Eigene Darstellung auf Basis von Daten der Bundesagentur für Arbeit

**Tabelle 26: Entwicklung der Arbeitslosen insgesamt (SGB II und III)**

	Arbeitslose insgesamt							prozentuale
	2006	2007	2008	2009	2010	2011	2012	Veränderung 2006-2012
<b>Ahrweiler, Landkreis</b>	4.385	3.500	3.105	3.043	2.722	2.610	2.613	-40,4%
<b>Düren, Kreis</b>	14.745	12.398	10.030	10.682	10.719	10.615	10.247	-30,5%
<b>Eifelkreis Bitburg-Prüm</b>	2.402	1.915	1.529	1.756	1.640	1.477	1.471	-38,8%
<b>Euskirchen, Kreis</b>	7.840	6.568	5.842	6.378	6.664	6.123	6.053	-22,8%
<b>Heinsberg, Kreis</b>	13.960	11.804	9.604	10.145	10.058	9.556	9.266	-33,6%
<b>Lippe, Kreis</b>	18.838	15.558	14.146	15.811	14.706	13.091	13.335	-29,2%
<b>Minden-Lübbecke, Kreis</b>	14.602	11.466	9.786	11.750	11.545	9.848	9.260	-36,6%
<b>Rhein-Erft-Kreis</b>	25.950	20.887	18.621	18.770	18.851	17.958	17.623	-32,1%
<b>Soest, Kreis</b>	15.543	12.462	10.089	11.995	12.044	10.256	9.928	-36,1%
<b>Städteregion Aachen</b>	36.154	30.494	26.103	26.604	25.403	24.931	24.114	-33,3%
<b>Vulkaneifel, Landkreis</b>	1.985	1.726	1.550	1.602	1.590	1.406	1.394	-29,8%
<b>Vergleich</b>								
<b>Nordrhein-Westfalen</b>	1.012.715	855.456	757.200	800.306	779.456	728.637	733.276	-27,6%

Quelle: Eigene Darstellung auf Basis von Daten der Statistischen Ämter des Bundes und der Länder und der Statistik der Bundesagentur für Arbeit

**Tabelle 27: Entwicklung der SVP-Beschäftigten am Arbeitsort**

	SVP-Beschäftigten am Arbeitsort						
	2006	2007	2008	2009	2010	2011	2012
<b>Bad Münstereifel, Stadt</b>	3.127	2.996	3.081	3.101	3.057	3.065	3.109
Blankenheim	1.483	1.464	1.411	1.425	1.538	1.558	1.685
Dahlem	473	498	516	480	411	413	424
<b>Euskirchen, Stadt</b>	17.589	17.942	18.298	18.455	18.996	19.400	19.529
Hellenthal	2.164	2.225	2.224	2.258	2.239	2.283	2.401
Kall	2.886	2.905	2.947	2.892	2.849	2.869	2.912
<b>Mechernich, Stadt</b>	5.592	5.654	5.929	5.983	6.015	6.256	6.373
Nettersheim	1.265	1.287	1.283	1.279	1.205	1.207	1.235
<b>Schleiden, Stadt</b>	2.942	3.059	3.075	3.042	3.339	3.429	3.273
Weilerswist	2.572	2.562	2.676	2.756	2.879	3.441	3.630
Zülpich, Stadt	4.056	4.199	4.375	4.476	4.600	4.691	4.952
<b>Vergleich</b>							
<b>Euskirchen, Kreis</b>	44.149	44.791	45.815	46.147	47.128	48.612	49.523

Quelle: Eigene Darstellung auf Basis von Daten des Landesbetriebs Information und Technik Nordrhein-Westfalen

**Tabelle 28: Arbeitslose Ausländer im erwerbsfähigen Alter (SGB II und III)**

	Arbeitslose Jugendliche (15 bis unter 25 Jahre)				
	2008	2009	2010	2011	2012
<b>Bad Münstereifel, Stadt</b>	52	61	51	47	46
Blankenheim	26	25	21	18	22
Dahlem	14	12	12	12	8
<b>Euskirchen, Stadt</b>	294	337	326	290	313
Hellenthal	27	33	34	26	25
Kall	53	54	50	44	48
<b>Mechernich, Stadt</b>	126	142	109	99	95
Nettersheim	15	22	23	20	14
<b>Schleiden, Stadt</b>	43	47	52	46	48
Weilerswist	45	57	56	45	50
Zülpich, Stadt	78	92	81	60	57
<b>Vergleich</b>					
<b>Euskirchen, Kreis</b>	774	883	816	707	726

Quelle: Eigene Darstellung auf Basis von Daten der Bundesagentur für Arbeit

**Tabelle 29: Arbeitslose Jugendliche im Alter von 15 bis unter 25 Jahre (SGB II und III)**

	Arbeitslose Jugendliche (15 bis unter 25 Jahre)				
	2008	2009	2010	2011	2012
<b>Bad Münstereifel, Stadt</b>	52	61	51	47	46
<b>Blankenheim</b>	26	25	21	18	22
<b>Dahlem</b>	14	12	12	12	8
<b>Euskirchen, Stadt</b>	294	337	326	290	313
<b>Hellenthal</b>	27	33	34	26	25
<b>Kall</b>	53	54	50	44	48
<b>Mechernich, Stadt</b>	126	142	109	99	95
<b>Nettersheim</b>	15	22	23	20	14
<b>Schleiden, Stadt</b>	43	47	52	46	48
<b>Weilerswist</b>	45	57	56	45	50
<b>Zülpich, Stadt</b>	78	92	81	60	57
<b>Vergleich</b>					
<b>Euskirchen, Kreis</b>	774	883	816	707	726

Quelle: Eigene Darstellung auf Basis von Daten der Bundesagentur für Arbeit

**Tabelle 30: Arbeitsplatzzentralität**

	Arbeitsplatzzentralität	
	2006	2012
<b>Bad Münstereifel, Stadt</b>	0,60	0,55
<b>Blankenheim</b>	0,62	0,66
<b>Dahlem</b>	0,40	0,32
<b>Euskirchen, Stadt</b>	1,04	1,05
<b>Hellenthal</b>	0,87	0,92
<b>Kall</b>	0,83	0,75
<b>Mechernich, Stadt</b>	0,68	0,70
<b>Nettersheim</b>	0,51	0,47
<b>Schleiden, Stadt</b>	0,73	0,75
<b>Weilerswist</b>	0,49	0,61
<b>Zülpich, Stadt</b>	0,67	0,72
<b>Vergleich</b>		
<b>Euskirchen, Kreis</b>	0,76	0,78

Quelle: Eigene Darstellung auf Basis von Daten des Landesbetriebs Information und Technik Nordrhein-Westfalen

### 1.3 Soziales

**Tabelle 31: Entwicklung Bedarfsgemeinschaften, 2006 bis 2012**

	Bedarfsgemeinschaften (absolut)							prozentuale
	2006	2007	2008	2009	2010	2011	2012	Veränderung 2006 - 2012
Ahrweiler, Landkreis	3.246	2.870	2.822	2.785	2.767	2.544	2.666	-17,9%
Düren, Kreis	10.378	10.863	10.440	10.540	10.861	10.971	10.892	5,0%
Eifelkreis Bitburg-Prüm	1.559	1.367	1.275	1.281	1.323	1.231	1.198	-23,2%
Euskirchen, Kreis	6.193	5.698	5.678	5.582	5.881	5.805	5.702	-7,9%
Heinsberg, Kreis	10.507	9.138	8.951	8.791	9.105	8.777	8.776	-16,5%
Lippe, Kreis	17.080	14.773	14.517	14.471	14.963	14.063	13.753	-19,5%
Minden-Lübbecke, Kreis	11.804	11.322	10.988	11.340	11.923	11.219	10.947	-7,3%
Rhein-Erft-Kreis	18.755	17.532	17.564	17.639	18.076	17.623	17.591	-6,2%
Soest, Kreis	12.845	11.048	10.432	10.409	10.802	10.036	9.445	-26,5%
Städteregion Aachen	29.635	27.963	27.059	26.992	27.640	27.287	26.813	-9,5%
Vulkaneifel, Landkreis	1.805	1.493	1.508	1.514	1.535	1.358	1.226	-32,1%
<b>Vergleich</b>								
<b>Nordrhein-Westfalen</b>	904.039	836.402	815.310	817.455	851.328	827.637	816.969	-9,6%

Quelle: Eigene Darstellung auf Basis von Daten der Bundesagentur für Arbeit

**Tabelle 32: Anteil Kinder unter 15 Jahren in Bedarfsgemeinschaften an allen Kindern unter 15 Jahren, 2012 und 2010 (Stichtag jeweils 31.12.)**

	Kinder unter 15 Jahren insgesamt		Kinder unter 15 Jahren in Bedarfsgemeinschaften		prozentualer Anteil Kinder unter 15 Jahren in Bedarfsgemeinschaften	
	2010	2012	2010	2012	2010	2012
Ahrweiler, Landkreis	16.522	15.781	1.455	1.464	8,8%	9,3%
Düren, Kreis	37.459	35.591	6.393	6.039	17,1%	17,0%
Eifelkreis Bitburg-Prüm	13.337	12.919	737	679	5,5%	5,3%
Euskirchen, Kreis	27.379	26.041	3.241	3.123	11,8%	12,0%
Heinsberg, Kreis	36.914	35.261	5.289	5.092	14,3%	14,4%
Lippe, Kreis	52.896	50.644	8.221	7.464	15,5%	14,7%
Minden-Lübbecke, Kreis	46.872	44.837	6.988	6.499	14,9%	14,5%
Rhein-Erft-Kreis	65.341	63.986	10.348	10.034	15,8%	15,7%
Soest, Kreis	44.353	42.616	5.644	4.887	12,7%	11,5%
Städteregion Aachen	73.699	71.185	14.668	13.899	19,9%	19,5%
Vulkaneifel, Landkreis	8.470	7.855	805	654	9,5%	8,3%
<b>Vergleich</b>						
<b>Nordrhein-Westfalen</b>	2.475.029	2.396.786	447.309	428.485	18,1%	17,9%

Quelle: Eigene Darstellung auf Basis von Daten der Bundesagentur für Arbeit



**Tabelle 33: Anzahl arbeitsloser Jugendlicher im Alter von 15-25 Jahren, 2008 und 2012**

	Anzahl arbeitsloser Jugendlicher		prozentualer Anteil arbeitsloser Jugendlicher	
	2008	2012	2008	2012
Ahrweiler	396	286	2,7%	2,0%
Düren, Kreis	1.231	1.250	3,8%	3,9%
Eifelkreis Bitburg-Prüm	245	201	2,2%	1,8%
Euskirchen, Kreis	774	726	3,4%	3,3%
Heinsberg, Kreis	1.129	1.161	3,6%	3,8%
Lippe, Kreis	1.604	1.490	3,7%	3,6%
Minden-Lübbecke, Kreis	1.103	1.046	2,9%	2,8%
Rhein-Erft-Kreis	1.853	1.848	3,6%	3,6%
Soest, Kreis	937	947	2,5%	2,7%
Städteregion Aachen	2.271	2.345	3,1%	3,1%
Vulkaneifel	208	152	2,8%	2,2%
<b>Vergleich</b>				
<b>Nordrhein-Westfalen</b>	73.077	71.241	3,5%	3,4%

Quelle: Eigene Darstellung auf Basis von Daten der Bundesagentur für Arbeit und des Statistischen Bundesamtes

**Tabelle 34: Anteil der Personen mit Grundsicherung im Alter an allen Einwohnern der Altersklasse 65+, 2011 und 2008**

	Anzahl Personen mit Grundsicherung im Alter		prozentualer Anteil Personen mit Grundsicherung im Alter	
	2008	2011	2008	2011
Ahrweiler, Landkreis	460	539	1,6%	1,8%
Düren, Kreis	1.216	1.281	2,4%	2,5%
Eifelkreis Bitburg-Prüm	353	319	1,8%	1,7%
Euskirchen, Kreis	844	859	2,2%	2,3%
Heinsberg, Kreis	1.092	1.217	2,3%	2,5%
Lippe, Kreis	1.714	1.786	2,2%	2,4%
Minden-Lübbecke, Kreis	1.539	1.681	2,3%	2,5%
Rhein-Erft-Kreis	2.161	2.230	2,4%	2,4%
Soest, Kreis	1.403	1.465	2,3%	2,4%
Städteregion Aachen	4.281	4.367	4,0%	4,0%
Vulkaneifel, Landkreis	268	227	1,9%	1,6%
<b>Vergleich</b>				
<b>Nordrhein-Westfalen</b>	109.853	117.502	3,0%	3,2%

Quelle: Eigene Darstellung auf Basis von Daten des Statistischen Bundesamtes und der Statistischen Ämter des Bundes und der Länder

**Tabelle 35: Anteil Bezieher von Grundsicherung im Alter und bei Erwerbsminderung im Alter von 65 Jahren oder älter an der gleichaltrigen Gesamtbevölkerung (2006 und 2012)**

	Anzahl der Grundsicherungsempfänger (65+)		Anteil der Grundsicherungsempfänger (65+)	
	2006	2012	2006	2012
<b>Bad Münstereifel, Stadt</b>	56	102	1,4%	2,4%
<b>Blankenheim</b>	36	44	1,9%	2,4%
<b>Dahlem</b>	12	13	1,2%	1,4%
<b>Euskirchen, Stadt</b>	222	326	2,2%	3,0%
<b>Hellenthal</b>	17	23	0,9%	1,2%
<b>Kall</b>	29	47	1,3%	2,1%
<b>Mechernich, Stadt</b>	104	146	2,2%	2,9%
<b>Nettersheim</b>	14	18	1,0%	1,2%
<b>Schleiden, Stadt</b>	48	90	1,6%	3,0%
<b>Weilerswist</b>	42	43	1,4%	1,4%
<b>Zülpich, Stadt</b>	87	113	2,4%	3,0%
<b>Vergleich</b>				
<b>Euskirchen, Kreis</b>	667	965	1,8%	2,5%

Quelle: Eigene Darstellung auf Basis von Daten der Bundesagentur für Arbeit

**Tabelle 36: Fallzahlen Hilfe zum Lebensunterhalt je 1.000 Einwohner**

	Fallzahlen der HLU (nach SGB XII)		Fallzahlen HLU (je 1.000 Einwohner)	
	2008	2012	2008	2012
<b>Bad Münstereifel, Stadt</b>	13	10	0,7	0,5
<b>Blankenheim</b>	4	6	0,5	0,7
<b>Dahlem</b>	0	2	0,0	0,5
<b>Euskirchen, Stadt</b>	47	71	0,8	1,3
<b>Hellenthal</b>	7	5	0,8	0,6
<b>Kall</b>	19	14	1,6	1,2
<b>Mechernich, Stadt</b>	5	29	0,2	1,1
<b>Nettersheim</b>	4	2	0,5	0,3
<b>Schleiden, Stadt</b>	15	33	1,1	2,5
<b>Weilerswist</b>	6	16	0,4	1,0
<b>Zülpich, Stadt</b>	8	12	0,4	0,6
<b>Vergleich</b>				
<b>Euskirchen, Kreis</b>	128	200	0,7	1,0

Quelle: Eigene Darstellung auf Basis von Daten des Kreises Euskirchen

**Tabelle 37: Betreuungquote 0 bis unter 3 Jahre, 2006 und 2012**

	Anzahl unter 3-Jähriger		Betreuungsquote	
	2006	2012	2006	2012
Ahrweiler, Kreis	3.040	2.731	8,4	26,9
Düren, Kreis	6.991	6.172	3,7	14,6
Eifelkreis Bitburg-Prüm	2.492	2.292	5,6	25,3
Euskirchen, Kreis	5.001	4.351	3,9	11,8
Heinsberg, Kreis	6.702	6.055	5,8	13
Lippe, Kreis	9.910	8.916	7,4	20
Minden-Lübbecke, Kreis	8.955	7.770	4,2	19,9
Rhein-Erft-Kreis	11.858	11.624	6,4	16,9
Soest, Kreis	8.375	7.229	5,9	20,2
Städteregion Aachen	8.293	13.214	4,6	20,5
Vulkaneifel, Landkreis	1.583	1.272	5,2	23,1

Quelle: Eigene Darstellung auf Basis von Daten der Statistischen Ämter des Bundes und der Länder

**Tabelle 38: Betreuungquote 3 bis unter 6 Jahre, 2006 und 2012**

	Anzahl der 3 bis unter 6-Jährigen		Betreuungsquote	
	2006	2012	2006	2012
Ahrweiler, Kreis	3.590	2.791	91,7	100
Düren, Kreis	7.903	6.553	87,3	94,1
Eifelkreis Bitburg-Prüm	2.747	2.429	95,7	101,7
Euskirchen, Kreis	5.597	4.738	90,3	92,6
Heinsberg, Kreis	7.676	6.247	84,8	91,9
Lippe, Kreis	11.066	9.516	86,2	86,1
Minden-Lübbecke, Kreis	9.682	8.210	76,4	88,9
Rhein-Erft-Kreis	13.305	12.290	87,9	93,2
Soest, Kreis	9.381	7.878	75,2	95,6
Städteregion Aachen	9.286	13.466	83,7	94,6
Vulkaneifel, Landkreis	1.722	1.406	89,4	96,7

Quelle: Eigene Darstellung auf Basis von Daten der Statistischen Ämter des Bundes und der Länder

**Tabelle 39: Entwicklung der Bedarfsgemeinschaften - 2008 bis 2012**

	Anzahl Bedarfsgemeinschaften				
	2008	2009	2010	2011	2012
Bad Münstereifel	395	412	425	412	403
Blankenheim	162	152	167	164	176
Dahlem	91	87	82	75	72
Euskirchen, Stadt	2.254	2.347	2.488	2.496	2.524
Hellenthal	148	155	159	152	140
Kall	284	289	282	285	274
Mechernich	916	902	898	855	777
Nettersheim	101	98	92	92	80
Schleiden	307	277	269	285	296
Weilerswist	344	331	366	364	375
Zülpich	598	570	598	577	543
<b>Vergleich</b>					
Kreis Euskirchen	5.599	5.619	5.826	5.758	5.660

Quelle: Eigene Darstellung auf Basis von Daten der Bundesagentur für Arbeit

**Tabelle 40: Personen unter 3 Jahren, unter 7 Jahren und unter 15 Jahren in Bedarfsgemeinschaften (2012)**

	Einwohner			Personen in Bedarfsgemeinschaften		
	U3	U7	U15	U3	U7	U15
Euskirchen, Stadt	1.472	3.527	7.954	314	761	1.496
Mechernich, Stadt	646	1.586	3.923	113	257	506
Zülpich, Stadt	431	1.093	2.769	69	165	342
Bad Münstereifel, Stadt	328	809	2.178	41	92	192
Kall	224	596	1.556	27	57	134
Weilerswist	411	956	2.164	45	93	178
Blankenheim	159	408	1.080	24	41	76
Schleiden, Stadt	280	676	1.719	32	58	119
Dahlem	104	272	629	6	19	41
Hellenthal	145	388	1.084	13	26	57
Nettersheim	151	366	985	7	15	38
<b>Vergleich</b>						
Euskirchen, Kreis	4.351	10.677	26.041	692	1.583	3.178

Quelle: Eigene Darstellung auf Basis von Daten der Bundesagentur für Arbeit

**Tabelle 41: Fallzahlen und Inanspruchnahme im Leistungsbereich Erziehungsberatung (§ 28 KJHG) im Kreis Euskirchen (2009 bis 2012)**

	Anzahl Fälle				Inanspruchnahme je 10.000 unter 21-Jährige			
	2009	2010	2011	2012	2009	2010	2011	2012
<b>Bad Münstereifel</b>	62	94	95	93	162,9	256,6	266,3	269,3
<b>Blankenheim</b>	41	47	37	32	206,9	243,6	202,0	183,2
<b>Dahlem</b>	17	2	4	8	169,7	21,1	41,9	85,7
<b>Euskirchen</b>	339	342	331	389	274,7	282,6	277,3	331,4
<b>Hellenthal</b>	23	27	18	12	122,1	149,6	104,7	71,9
<b>Kall</b>	22	61	34	31	82,9	234,3	135,8	129,4
<b>Mechernich</b>	96	76	90	117	155,0	124,3	150,7	198,5
<b>Nettersheim</b>	29	25	25	18	166,5	147,8	150,7	112,6
<b>Schleiden</b>	38	45	32	47	127,5	152,4	113,8	172,7
<b>Weilerswist</b>	82	63	68	62	245,8	193,8	209,2	189,4
<b>Zülpich</b>	90	126	92	114	200,8	283,8	211,8	268,6
<b>Vergleich</b>								
<b>Kreis Euskirchen</b>	839	908	826	923	197,9	218,8	203,7	232,7

Quelle: eigene Berechnung und Darstellung auf Basis DVZ Frechen; interne Statistik Kreis Euskirchen, Abt. Jugend und Familie

**Tabelle 42: Fallzahlen und Inanspruchnahme in den Leistungsbereichen der ambulanten Hilfen (§§ 30, 31 KJHG) ohne Erziehungsberatung im Kreis Euskirchen (2006 bis 2012)**

	Anzahl Fälle							Inanspruchnahme je 10.000 unter 21-Jährige						
	2006	2007	2008	2009	2010	2011	2012	2006	2007	2008	2009	2010	2011	2012
<b>Bad Münstereifel</b>	26	29	34	47	48	40	29	63,6	72,8	86,8	123,5	131,0	112,1	84,0
<b>Blankenheim</b>	13	11	12	21	18	22	17	61,2	53,0	59,6	106,0	93,3	120,1	97,3
<b>Dahlem</b>	7	3	5	8	9	15	12	66,7	29,6	50,5	79,8	94,8	157,1	128,5
<b>Euskirchen</b>	73	90	94	93	106	103	140	57,6	71,6	75,7	75,4	87,6	86,3	119,3
<b>Hellenthal</b>	11	21	20	16	17	15	19	55,2	105,6	102,1	85,0	94,2	87,2	113,8
<b>Kall</b>	21	17	13	18	22	26	26	73,2	61,8	48,1	67,8	84,5	103,9	108,5
<b>Mechernich</b>	29	29	43	49	42	60	67	44,7	44,2	67,0	79,1	68,7	100,5	113,7
<b>Nettersheim</b>	3	6	5	8	9	14	19	15,4	31,5	27,1	45,9	53,2	84,4	118,8
<b>Schleiden</b>	23	28	31	30	34	46	60	71,2	86,3	102,3	100,6	115,2	163,5	220,5
<b>Weilerswist</b>	14	16	10	12	18	34	45	39,5	45,6	28,8	36,0	55,4	104,6	137,5
<b>Zülpich</b>	18	34	45	49	44	46	54	38,4	73,4	98,7	109,4	99,1	105,9	127,2
<b>Vergleich</b>														
<b>Kreis Euskirchen</b>	238	284	312	351	367	421	488	53,2	64,2	72,0	82,8	88,4	103,8	123,0

Quelle: Eigene Berechnung und Darstellung auf Basis KDVB Frechen; interne Statistik Kreis Euskirchen, Abt. Jugend und Familie

**Tabelle 43: Fallzahlen und Inanspruchnahme im Leistungsbereich Erziehung in einer Tagesgruppe (§ 32 KJHG) im Kreis Euskirchen (2006 bis 2012)**

	Anzahl Fälle							Inanspruchnahme je 10.000 unter 21-Jährige						
	2006	2007	2008	2009	2010	2011	2012	2006	2007	2008	2009	2010	2011	2012
<b>Bad Münstereifel</b>	4	3	1	5	4	4	4	9,8	7,5	2,6	13,1	10,9	11,2	11,6
<b>Blankenheim</b>	4	3	3	3	1	1	3	18,8	14,5	14,9	15,1	5,2	5,5	17,2
<b>Dahlem</b>	3	1	0	2	2	3	3	28,6	9,9	0,0	20,0	21,1	31,4	32,1
<b>Euskirchen</b>	6	9	9	13	11	4	3	4,7	7,2	7,3	10,5	9,1	3,4	2,6
<b>Hellenthal</b>	3	3	2	1	1	2	1	15,1	15,1	10,2	5,3	5,5	11,6	6,0
<b>Kall</b>	11	4	2	2	5	4	5	38,3	14,6	7,4	7,5	19,2	16,0	20,9
<b>Mechernich</b>	9	4	4	2	3	5	6	13,9	6,1	6,2	3,2	4,9	8,4	10,2
<b>Nettersheim</b>	1	2	1	2	0	1	1	5,1	10,5	5,4	11,5	0,0	6,0	6,3
<b>Schleiden</b>	5	6	8	9	6	6	5	15,5	18,5	26,4	30,2	20,3	21,3	18,4
<b>Weilerswist</b>	4	0	0	0	1	6	6	11,3	0,0	0,0	0,0	3,1	18,5	18,3
<b>Zülpich</b>	10	2	2	2	0	0	1	21,3	4,3	4,4	4,5	0,0	0,0	2,4
<b>Vergleich</b>														
<b>Kreis Euskirchen</b>	60	37	32	41	34	36	38	13,4	8,4	7,4	9,7	8,2	8,9	9,6

Quelle: Eigene Berechnung und Darstellung auf Basis KDVB Frechen; interne Statistik Kreis Euskirchen, Abt. Jugend und Familie

**Tabelle 44: Fallzahlen und Inanspruchnahme in den Leistungsbereichen der stationären Hilfen (§§ 33, 34 KJHG) im Kreis Euskirchen (2006 bis 2012)**

	Anzahl Fälle							Inanspruchnahme je 10.000 unter 21-Jährige						
	2006	2007	2008	2009	2010	2011	2012	2006	2007	2008	2009	2010	2011	2012
<b>Bad Münstereifel</b>	27	27	41	43	40	46	41	66,0	67,8	104,7	113,0	109,2	129,0	118,7
<b>Blankenheim</b>	20	22	17	12	15	19	22	94,2	106,0	84,5	60,5	77,8	103,7	125,9
<b>Dahlem</b>	8	8	7	2	2	3	6	76,2	78,8	70,7	20,0	21,1	31,4	64,2
<b>Euskirchen</b>	97	106	107	114	148	130	128	76,6	84,3	86,2	92,4	122,3	108,9	109,0
<b>Hellenthal</b>	14	14	11	15	18	15	16	70,3	70,4	56,2	79,7	99,7	87,2	95,8
<b>Kall</b>	29	25	25	22	24	23	32	101,1	90,9	92,5	82,9	92,2	91,9	133,6
<b>Mechernich</b>	62	56	59	64	78	67	84	95,5	85,3	91,9	103,3	127,6	112,2	142,5
<b>Nettersheim</b>	10	8	9	10	10	8	12	51,2	42,0	48,9	57,4	59,1	48,2	75,0
<b>Schleiden</b>	24	30	29	43	39	48	50	74,3	92,4	95,7	144,2	132,1	170,6	183,8
<b>Weilerswist</b>	16	20	24	25	30	41	42	45,2	57,0	69,1	74,9	92,3	126,1	128,3
<b>Zülpich</b>	45	34	27	41	49	48	55	95,9	73,4	59,2	91,5	110,4	110,5	129,6
<b>Vergleich</b>														
<b>Kreis Euskirchen</b>	352	350	356	391	453	448	488	78,7	79,1	82,2	92,2	109,2	110,5	123,0

Quelle: eigene Berechnung und Darstellung auf Basis KDVB Frechen; interne Statistik Kreis Euskirchen, Abt. Jugend und Familie

**Tabelle 45: Fallzahlen und Inanspruchnahme im Leistungsbereich Hilfen für junge Volljährige (§ 41 KJHG) im Kreis Euskirchen (2006 bis 2012)**

	Anzahl Fälle							Inanspruchnahme je 10.000 18 bis unter 27-Jährige						
	2006	2007	2008	2009	2010	2011	2012	2006	2007	2008	2009	2010	2011	2012
<b>Bad Münstereifel</b>	9	12	14	14	14	12	10	54,0	71,7	85,4	85,3	87,7	75,4	61,9
<b>Blankenheim</b>	1	1	2	3	5	4	1	12,1	12,0	25,0	37,3	60,0	49,4	12,2
<b>Dahlem</b>	1	1	2	2	3	2	0	24,6	24,6	49,9	51,5	74,4	51,2	0,0
<b>Euskirchen</b>	28	20	22	24	24	33	23	47,2	33,6	36,5	39,6	40,5	55,3	38,5
<b>Hellenthal</b>	0	3	2	2	1	1	0	0,0	41,2	26,7	25,8	12,7	13,3	0,0
<b>Kall</b>	7	7	7	4	12	10	3	56,6	57,8	55,3	30,8	91,3	80,1	24,3
<b>Mechernich</b>	13	13	11	14	12	6	1	49,7	48,8	41,2	54,7	46,3	22,7	3,8
<b>Nettersheim</b>	1	4	2	1	3	4	3	14,1	59,6	29,7	14,2	41,8	55,9	41,4
<b>Schleiden</b>	9	10	12	7	11	7	4	71,0	72,9	99,0	49,9	89,0	50,1	31,0
<b>Weilerswist</b>	7	5	3	4	6	9	7	44,8	33,5	19,6	25,8	38,2	57,0	43,3
<b>Zülpich</b>	8	11	16	19	14	5	3	43,3	57,6	83,0	96,0	71,2	24,9	15,1
<b>Vergleich</b>														
<b>Kreis Euskirchen</b>	84	87	93	94	105	93	55	44,7	46,0	49,2	49,1	55,4	48,7	29,0

Quelle: eigene Berechnung und Darstellung auf Basis KDVZ Frechen; interne Statistik Kreis Euskirchen, Abt. Jugend und Familie

**Tabelle 46: Anteil Jugendlicher und Heranwachsender in Betreuung der Jugendgerichtshilfe an allen Personen der Altersklasse im Kreis Euskirchen (2006 bis 2012)**

	Anteil Jugendliche in Betreuung (14 bis unter 18 Jahre)							Anteil Heranwachsender in Betreuung (18 bis unter 21 Jahre)						
	2006	2007	2008	2009	2010	2011	2012	2006	2007	2008	2009	2010	2011	2012
<b>Bad Münstereifel</b>	5,3%	5,1%	5,4%	6,8%	9,2%	5,1%	4,2%	3,1%	4,8%	6,1%	6,4%	4,9%	5,2%	6,3%
<b>Blankenheim</b>	4,3%	4,7%	3,9%	5,6%	6,1%	6,8%	6,2%	5,5%	3,7%	7,3%	6,1%	7,4%	7,6%	5,6%
<b>Dahlem</b>	3,3%	4,9%	4,7%	10,2%	6,4%	5,5%	4,5%	2,0%	14,5%	4,2%	4,0%	5,2%	5,6%	7,3%
<b>Euskirchen</b>	9,2%	9,2%	9,6%	8,5%	9,0%	7,0%	7,4%	6,4%	6,1%	8,0%	5,8%	8,5%	7,5%	9,9%
<b>Hellenthal</b>	9,6%	15,7%	12,7%	12,6%	7,7%	10,3%	8,4%	8,8%	11,0%	6,1%	7,2%	5,9%	7,1%	4,6%
<b>Kall</b>	18,3%	14,1%	17,4%	12,0%	14,5%	12,0%	8,9%	8,0%	7,8%	5,7%	7,3%	10,5%	8,3%	11,5%
<b>Mechernich</b>	5,2%	8,0%	7,6%	5,6%	8,0%	7,0%	5,9%	7,2%	7,9%	5,1%	4,9%	5,9%	7,7%	8,3%
<b>Nettersheim</b>	5,6%	5,7%	4,7%	5,7%	7,6%	4,5%	6,8%	4,4%	4,4%	3,4%	4,8%	8,4%	5,6%	5,6%
<b>Schleiden</b>	11,1%	11,6%	7,2%	9,0%	6,6%	7,3%	7,8%	8,8%	7,1%	6,2%	7,1%	9,6%	8,1%	8,5%
<b>Weilerswist</b>	2,6%	4,1%	4,3%	5,8%	3,5%	4,2%	5,8%	3,6%	4,8%	3,3%	4,5%	3,6%	6,8%	8,9%
<b>Zülpich</b>	6,9%	6,8%	5,9%	7,6%	9,3%	7,7%	8,0%	5,3%	5,0%	7,9%	5,5%	6,8%	5,4%	6,6%
<b>Vergleich</b>														
<b>Kreis Euskirchen</b>	8%	8%	8%	8%	8%	7%	7%	6%	6%	6%	6%	7%	7%	8%

Quelle: eigene Berechnung und Darstellung auf Basis KDVZ Frechen; interne Statistik Kreis Euskirchen, Abt. Jugend und Familie

## 1.4 Wohnsituation

**Tabelle 47: Anteil preisgebundener Mietwohnungen an allen Geschosswohnungen, 2011 (NRW)**

	preisgebundene Mietwohnungen
Düren, Kreis	12,9%
Euskirchen, Kreis	14,5%
Heinsberg, Kreis	20,1%
Lippe, Kreis	13,2%
Minden-Lübbecke, Kreis	15,2%
Rhein-Erft-Kreis	12,7%
Soest, Kreis	10,2%
Städteregion Aachen	12,6%
<b>Vergleich</b>	
<b>Nordrhein-Westfalen</b>	11,0%

Quelle: Eigene Darstellung auf Basis von Daten der Statistischen Ämter des Bundes und der Länder und dem Bereich Wohnraumförderung der NRW.Bank

**Tabelle 48: Wohngeldempfänger je 1.000 Einwohner, 2006 und 2011**

	Wohngeldempfänger	
	2006	2011
Ahrweiler, Landkreis	1.336	1.296
Düren, Kreis	1.585	2.087
Eifelkreis Bitburg-Prüm	538	605
Euskirchen, Kreis	1.666	1.874
Heinsberg, Kreis	2.276	2.456
Lippe, Kreis	3.043	3.600
Minden-Lübbecke, Kreis	2.863	3.322
Rhein-Erft-Kreis	2.696	3.059
Soest, Kreis	2.853	3.435
Städteregion Aachen	4.786	5.717
Vulkaneifel, Landkreis	421	582
<b>Vergleich</b>		
<b>Nordrhein-Westfalen</b>	145.048	168.350

Quelle: Eigene Darstellung auf Basis von Daten der Statistischen Ämter des Bundes und der Länder



**Tabelle 49: Preisentwicklung auf dem Mietwohnungsmarkt in € (hedonische Preise), 2006 - 2012**

Preisentwicklung auf dem Mietwohnungsmarkt in € (hedonische Preise), 2006-2012								
	2006				2007			
	Q 1	Q 2	Q 3	Q 4	Q 1	Q 2	Q 3	Q 4
Aachen (KS)	6,11	6,12	6,15	6,14	6,19	6,13	6,16	6,14
Aachen (LK)	5,20	5,25	5,18	5,32	5,18	5,10	5,17	5,16
Düren (LK)	5,51	5,37	5,10	5,08	4,98	5,08	5,09	5,00
Rhein-Erft.Kreis (LK)	6,52	6,42	6,29	6,23	6,26	6,30	6,30	6,33
Euskirchen (LK)	5,36	5,32	5,16	5,17	5,22	5,18	5,16	5,35
Heinsberg (LK)	5,36	5,29	5,48	5,38	5,38	5,31	5,33	5,44
Lippe (LK)	5,31	5,29	5,17	5,21	5,12	5,08	5,06	5,10
Minden-Lübbecke (LK)	5,00	4,96	4,92	4,96	4,90	4,86	4,81	4,81
Soest (LK)	5,02	5,21	5,15	5,15	5,22	5,19	5,05	5,06
Ahrweiler (LK)	5,58	5,69	5,57	5,55	5,47	5,43	5,44	5,59
Bitburg-Prüm (LK)	5,79	5,87	6,00	5,82	5,87	6,06	5,98	5,90
Vulkaneifel (LK)	4,68	4,55	4,36	4,80	4,80	5,25	5,14	5,04
Preisentwicklung auf dem Mietwohnungsmarkt in € (hedonische Preise), 2006-2012								
	2008				2009			
	Q 1	Q 2	Q 3	Q 4	Q 1	Q 2	Q 3	Q 4
Aachen (KS)	6,15	5,87	5,89	6,05	6,06	6,09	6,25	6,27
Aachen (LK)	5,14	5,08	5,19	5,24	5,14	5,15	5,19	5,19
Düren (LK)	5,22	5,15	5,11	5,10	5,09	5,12	5,06	5,11
Rhein-Erft.Kreis (LK)	6,31	6,26	6,29	6,27	6,24	6,27	6,33	6,36
Euskirchen (LK)	5,43	5,29	5,31	5,28	5,30	5,31	5,32	5,36
Heinsberg (LK)	5,47	5,29	5,34	5,31	5,35	5,37	5,39	5,38
Lippe (LK)	5,09	5,07	4,96	4,98	4,98	4,99	5,16	5,09
Minden-Lübbecke (LK)	4,81	4,74	4,70	4,67	4,70	4,67	4,80	4,84
Soest (LK)	5,10	5,13	5,07	5,03	5,05	5,04	5,00	5,05
Ahrweiler (LK)	5,70	5,42	5,51	5,42	5,39	5,44	5,37	5,33
Bitburg-Prüm (LK)	6,08	5,79	5,85	5,86	5,88	6,15	5,75	6,12
Vulkaneifel (LK)	4,70	4,46	4,68	4,52	4,57	4,64	5,08	5,24
Preisentwicklung auf dem Mietwohnungsmarkt in € (hedonische Preise), 2006-2012								
	2010				2011			
	Q 1	Q 2	Q 3	Q 4	Q 1	Q 2	Q 3	Q 4
Aachen (KS)	6,43	6,58	6,46	6,52	6,46	6,48	6,49	6,64
Aachen (LK)	5,27	5,42	5,28	5,26	5,28	5,27	5,29	5,48
Düren (LK)	5,09	5,23	5,21	5,18	5,21	5,21	5,26	5,24
Rhein-Erft.Kreis (LK)	6,42	6,72	6,57	6,62	6,49	6,64	6,53	6,56
Euskirchen (LK)	5,43	5,54	5,48	5,48	5,47	5,47	5,51	5,49
Heinsberg (LK)	5,41	5,48	5,37	5,45	5,46	5,54	5,56	5,57
Lippe (LK)	5,08	5,09	5,04	5,04	4,98	5,04	4,97	5,00
Minden-Lübbecke (LK)	4,84	4,85	4,90	4,95	4,94	5,02	5,02	5,00
Soest (LK)	5,09	5,14	5,10	5,07	5,06	5,09	5,09	5,14
Ahrweiler (LK)	5,36	5,58	5,43	5,39	5,50	5,58	5,36	5,40
Bitburg-Prüm (LK)	5,83	5,80	5,86	6,13	6,03	5,77	5,73	5,97
Vulkaneifel (LK)	4,93	5,04	4,87	4,92	4,82	4,80	4,93	4,72

Quelle: empirica-Preisdatenbank (Basis: empirica-systeme; bis 2011 IDN ImmoDaten GmbH)

**Tabelle 50: Fortsetzung Tabelle 47**

Preisentwicklung auf dem Mietwohnungsmarkt in € (hedonische Preise), 2006-2012				
	2012			
	Q 1	Q 2	Q 3	Q 4
Aachen (KS)	6,75	6,85	6,76	6,69
Aachen (LK)	5,44	5,49	5,51	5,54
Düren (LK)	5,34	5,32	5,37	5,39
Rhein-Erft.Kreis (LK)	6,58	6,56	6,71	6,71
Euskirchen (LK)	5,53	5,54	5,63	5,64
Heinsberg (LK)	5,53	5,60	5,57	5,54
Lippe (LK)	5,03	5,02	5,11	5,14
Minden-Lübbecke (LK)	4,95	5,00	4,99	4,99
Soest (LK)	5,14	5,21	5,29	5,32
Ahrweiler (LK)	5,54	5,55	5,59	5,59
Bitburg-Prüm (LK)	5,93	6,11	6,33	6,30
Vulkaneifel (LK)	4,77	4,63	4,88	4,89

Quelle: empirica-Preisdatenbank (Basis: empirica-systeme; bis 2011 IDN ImmoDaten GmbH)

**Tabelle 51: Wohngeldempfängerhaushalte (2006 und 2012)**

	Wohngeldempfänger	
	2006	2012
Bad Münstereifel, Stadt	18.875	18.364
Blankenheim	8.563	8.136
Dahlem	4.249	4.089
Euskirchen, Stadt	55.360	55.702
Hellenthal	8.528	8.121
Kall	12.005	11.636
Mechernich, Stadt	27.325	27.114
Nettersheim	7.998	7.581
Schleiden, Stadt	13.773	13.096
Weilerswist	16.410	16.659
Zülpich, Stadt	20.105	19.997
<b>Vergleich</b>		
Euskirchen, Kreis	193.191	190.495

Quelle: Eigene Darstellung auf Basis von Daten des Landesbetriebs Information und Technik Nordrhein-Westfalen

**Tabelle 52: preisgebundener Mietwohnungen und Geschosswohnungen 2011**

	preisgebundene Mietwohnungen	Anzahl Geschosswohnungen	Anteil Preisgebundener Mietwohnungen an allen Geschosswohnungen
<b>Bad Münstereifel, Stadt</b>	89	1087	8,2%
<b>Blankenheim</b>	49	459	10,7%
<b>Dahlem</b>	0	79	0,0%
<b>Euskirchen, Stadt</b>	1646	9769	16,8%
<b>Hellenthal</b>	15	353	4,2%
<b>Kall</b>	137	907	15,1%
<b>Mechernich, Stadt</b>	117	1677	7,0%
<b>Nettersheim</b>	8	241	3,3%
<b>Schleiden, Stadt</b>	138	1133	12,2%
<b>Weilerswist</b>	303	1672	18,1%
<b>Zülpich, Stadt</b>	199	1550	12,8%
<b>Vergleich</b>			
<b>Euskirchen, Kreis</b>	2746	18927	14,5%

Quelle: Eigene Darstellung auf Basis von Daten der NRW.BANK

**Tabelle 53: Anzahl für Familien finanzierbare Wohnangebote im Kreis Euskirchen (2012)**

	Anzahl familiengeeignete Angebote				
	insgesamt	EFH (Eigentum)	ETW	EFH (Miete)	Mietwhg.
<b>Bad Münstereifel</b>	419	283	8	38	90
<b>Blankenheim</b>	238	203	1	21	13
<b>Dahlem</b>	113	93	0	12	8
<b>Euskirchen</b>	878	424	30	102	322
<b>Hellenthal</b>	182	149	4	11	18
<b>Kall</b>	200	147	2	13	38
<b>Mechernich</b>	589	426	7	43	113
<b>Nettersheim</b>	121	82	1	18	20
<b>Schleiden</b>	244	171	2	13	58
<b>Weilerswist</b>	460	292	6	52	110
<b>Zülpich</b>	368	217	3	49	99
<b>Vergleich</b>					
<b>Kreis Euskirchen</b>	3.812	2.487	64	372	889

Quelle: eigene Berechnung, empirica-Preisdatenbank (Basis: empirica-systeme), Sonderauswertung Mikrozensus 2011 (IT.NRW), Volkswirtschaftliche Gesamtrechnung der Länder (Destatis)

## 1.5 Bildungssituation

**Tabelle 54: Anteil der Schulabgänger ohne Hauptschulabschluss an allen Schulabgängern, 2006 und 2011**

	Schulabgänger (gesamt)		Schulabgänger (ohne Hauptschulabschluss)		Schulabgänger (ohne Hauptschulabschluss) - anteilig	
	2006	2011	2006	2011	2006	2011
Ahrweiler, Landkreis	1.451	1.408	72	58	5%	4%
Düren, Kreis	3.435	3.159	196	143	6%	5%
Eifelkreis Bitburg-Prüm	1.364	1.315	75	49	5%	4%
Euskirchen, Kreis	2.427	2.542	84	105	3%	4%
Heinsberg, Kreis	3.568	3.148	188	165	5%	5%
Lippe, Kreis	4.419	4.392	274	254	6%	6%
Minden-Lübbecke, Kreis	4.463	4.256	219	255	5%	6%
Rhein-Erft-Kreis	5.032	5.026	279	261	6%	5%
Soest, Kreis	4.215	4.095	244	181	6%	4%
Städteregion Aachen	6.401	6.191	414	307	6%	5%
Vulkaneifel, Landkreis	797	779	44	44	6%	6%
<b>Nordrhein-Westfalen</b>	<b>219.021</b>	<b>208.987</b>	<b>14.444</b>	<b>11.202</b>	<b>7%</b>	<b>5%</b>

Quelle: Eigene Darstellung auf Basis von Daten der Statistischen Ämter des Bundes und der Länder

**Tabelle 55: Übergangsquote von der Grundschule zum Gymnasium in den Schuljahren 2006/2007 und 2012/2013**

	absolute Werte		Übergangsquote	
	2006/2007	2012/2013	2006/2007	2012/2013
Düren, Kreis	1.113	1.028	38%	42%
Euskirchen, Kreis	939	805	43%	45%
Heinsberg, Kreis	975	805	34%	34%
Lippe, Kreis	1.384	1.238	34%	36%
Minden-Lübbecke, Kreis	1.231	1.086	34%	35%
Rhein-Erft-Kreis	2.028	1.921	43%	45%
Soest, Kreis	1.362	1.240	40%	42%
Städteregion Aachen	k.A.	2.203	k.A.	46%
<b>Vergleich</b>				
<b>Nordrhein-Westfalen</b>	<b>69.912</b>	<b>65.469</b>	<b>38%</b>	<b>41%</b>

Quelle: Eigene Darstellung auf Basis von Daten des Landesbetriebs Information und Technik Nordrhein-Westfalen

## 1.6 Gesundheitliche Lage

**Tabelle 56: Anteil Pflegebedürftiger an der Gesamtbevölkerung (2009)**

	Anteil Pflegebedürftiger an der Bevölkerung insgesamt (2009)
Ahrweiler, Landkreis	3,1%
Düren, Kreis	3,5%
Eifelkreis Bitburg-Prüm	3,0%
Euskirchen, Kreis	3,3%
Heinsberg, Kreis	3,5%
Lippe, Kreis	2,6%
Minden-Lübbecke, Kreis	3,0%
Rhein-Erft-Kreis	2,6%
Soest, Kreis	2,7%
Städteregion Aachen	3,2%
Vulkaneifel, Landkreis	3,5%
<b>Vergleich</b>	
Nordrhein-Westfalen	2,8%

Quelle: Eigene Darstellung auf Basis von Daten des Statistischen Bundesamtes

**Tabelle 57: Jahreswerte der Pflegegeldbezieher (2005 - 2012)**

	Anzahl Pflegegeldbezieher							
	2005	2006	2007	2008	2009	2010	2011	2012
Euskirchen, Kreis	507	497	519	534	560	558	632	636

Quelle: Kreis Euskirchen

**Tabelle 58: Jahreswerte zur Hilfe zur Pflege (2007 - 2012)**

	Hilfeempfänger in Einrichtungen						
	2006	2007	2008	2009	2010	2011	2012
Euskirchen, Kreis	461	484	526	554	564	592	596
	Hilfeempfänger in außerhalb von Einrichtungen						
	2006	2007	2008	2009	2010	2011	2012
Euskirchen, Kreis	50	47	41	44	61	70	69
	Zahl der Hilfeempfänger innerhalb und außerhalb von Einrichtungen						
	2006	2007	2008	2009	2010	2011	2012
Euskirchen, Kreis	511	531	567	598	625	662	665

Quelle: Kreis Euskirchen

**Tabelle 59: Anzahl der Plätze in Betreuungseinrichtungen 2007 und 2012 in den Gemeinden des Kreises Euskirchen je 1.000 Einwohner**

	Plätze in Betreuungseinrichtungen je 1.000 Einwohner	
	2007	2012
Bad Münstereifel, Stadt	25	28
Blankenheim	26	28
Dahlem	0	14
Euskirchen, Stadt	7	10
Hellenthal	0	11
Kall	6	8
Mechernich, Stadt	23	28
Nettersheim	12	10
Schleiden, Stadt	19	22
Weilerswist	9	9
Zülpich, Stadt	21	21
<b>Vergleich</b>		
Euskirchen, Kreis	14	17

Quelle: eigene Darstellung, Datenbasis: Kreis Euskirchen

**Tabelle 60: Anzahl Plätze in Pflegeeinrichtungen nach Art der Einrichtung (2007 und 2012)**

	vollstationäre Pflege- einrichtungen		solitäre Kurzzeitpflege- einrichtungen		Hospize		Tagespflege- einrichtungen		Behinderten- einrichtungen (geist. Beh.)		Sozial- therapeutische Einrichtungen		Insgesamt	
	2007	2012	2007	2012	2007	2012	2007	2012	2007	2012	2007	2012	2007	2012
Bad Münstereifel, Stadt	343	385	6	6	0	0	0	0	0	0	116	131	465	522
Blankenheim	217	217	0	0	0	0	0	14	0	0	0	0	217	231
Dahlem	0	56	0	0	0	0	0	0	0	0	0	0	0	56
Euskirchen, Stadt	311	401	0	0	0	10	12	40	79	89	0	22	402	562
Hellenthal	0	76	0	0	0	0	0	12	0	0	0	0	0	88
Kall	10	30	0	0	0	0	0	0	60	60	0	0	70	90
Mechernich, Stadt	505	570	0	0	12	12	0	12	0	0	130	164	647	758
Nettersheim	78	79	10	0	0	0	0	0	0	0	11	0	99	79
Schleiden, Stadt	188	222	11	0	0	0	12	23	48	48	0	0	259	293
Weilerswist	122	122	0	0	0	0	0	0	24	24	0	0	146	146
Zülpich, Stadt	241	241	13	13	0	0	0	0	90	78	86	97	430	429
<b>Vergleich</b>														
Euskirchen, Kreis	2015	2399	40	19	12	22	24	101	301	299	343	414	2735	3254

Quelle: eigene Darstellung, Datenbasis: Kreis Euskirchen

**Tabelle 61: Kinder mit Migrationshintergrund in den Gemeinden, nach Schuljahren (Einschulung)**

	Kinder mit Migrationshintergrund, nach Schuljahr (Einschulung)											
	2009/ 2010			2010/ 2011			2011/ 2012			2012/ 2013		
	ja	nein	k.A.	ja	nein	k.A.	ja	nein	k.A.	ja	nein	k.A.
<b>Bad Münstereifel</b>	5	173	2	19	147	0	12	117	6	13	121	0
Blankenheim	6	63	0	5	69	0	8	65	0	7	42	0
Dahlem	4	39	3	1	44	0	3	43	0	3	40	0
Euskirchen	157	380	17	172	394	2	163	372	28	157	365	1
Hellenthal	4	62	1	2	71	0	2	62	0	1	62	0
Kall	14	99	0	18	104	0	17	82	1	16	93	0
Mechernich	31	242	8	41	234	0	40	200	2	34	232	0
Nettersheim	2	57	0	0	66	0	4	50	0	5	61	0
Schleiden	19	114	1	14	93	0	12	102	0	12	77	0
Weilerswist	24	126	0	19	125	1	22	107	1	25	105	0
Zülpich	21	156	2	25	156	2	17	161	2	22	162	0
<b>Vergleich</b>												
<b>Kreis Euskirchen</b>	287	1.511	34	316	1.503	5	300	1.361	40	295	1.360	1

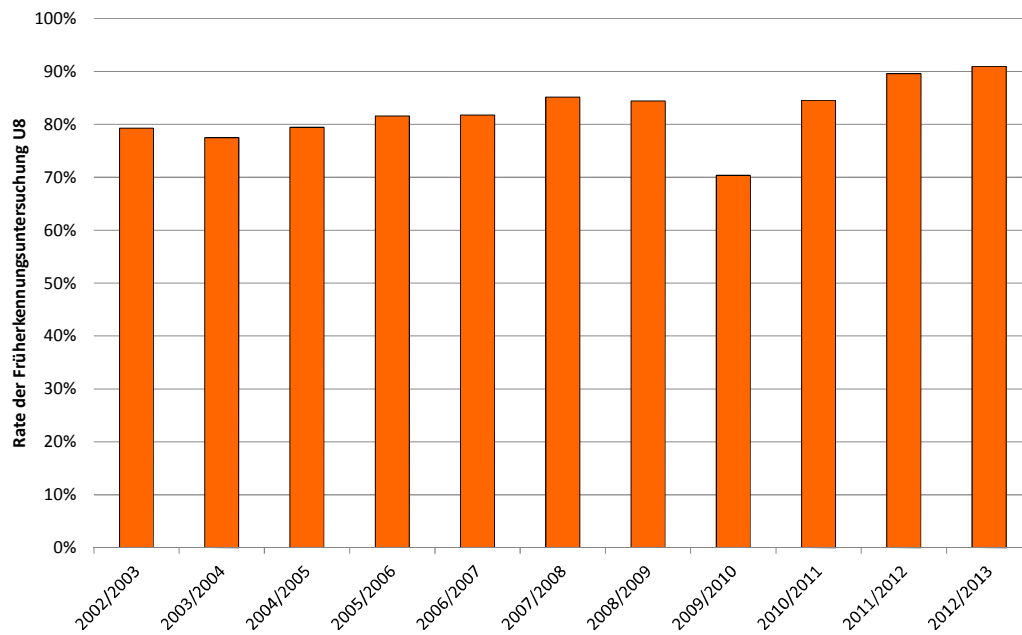
Quelle: Eigene Berechnung, Datenbasis: Kreis Euskirchen

**Tabelle 62: Sozial-Score der Kinder in den Gemeinden, nach Schuljahr (Einschulung)**

	Sozial-Score, nach Schuljahr (Einschulung)											
	2010/ 2011				2011/ 2012				2012/ 2013			
	niedrig	mittel	hoch	k.A.	niedrig	mittel	hoch	k.A.	niedrig	mittel	hoch	k.A.
<b>Bad Münstereifel</b>	18	44	62	42	13	45	50	27	16	34	60	24
Blankenheim	14	24	16	20	6	32	24	11	9	7	10	23
Dahlem	10	11	15	9	10	15	16	5	6	12	17	8
Euskirchen	138	138	133	159	116	153	177	117	91	154	171	107
Hellenthal	12	24	15	22	6	24	19	15	7	21	21	14
Kall	26	42	30	24	19	37	23	21	22	30	40	17
Mechernich	47	78	84	66	43	75	88	36	51	70	112	33
Nettersheim	6	17	22	21	5	20	25	4	3	32	21	10
Schleiden	11	26	30	40	16	40	40	18	10	31	25	23
Weilerswist	26	40	45	34	18	41	45	26	14	39	54	23
Zülpich	30	49	70	34	31	63	66	20	34	63	60	27
<b>Vergleich</b>												
<b>Kreis Euskirchen</b>	338	493	522	471	283	545	573	300	263	493	591	309

Quelle: Eigene Berechnung, Datenbasis: Kreis Euskirchen

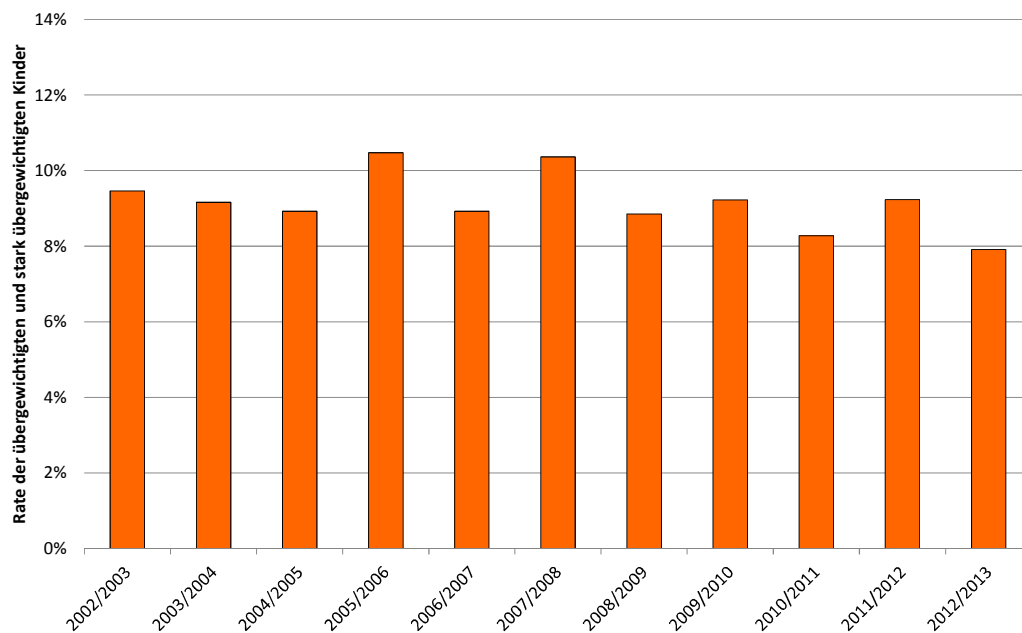
**Abbildung 1: Teilnahme an der Früherkennungsuntersuchung U8 im Kreis Euskirchen (Schuljahre 2002/2003 bis 2012/2013)**



Quelle: eigene Berechnung, Datenbasis: Kreis Euskirchen

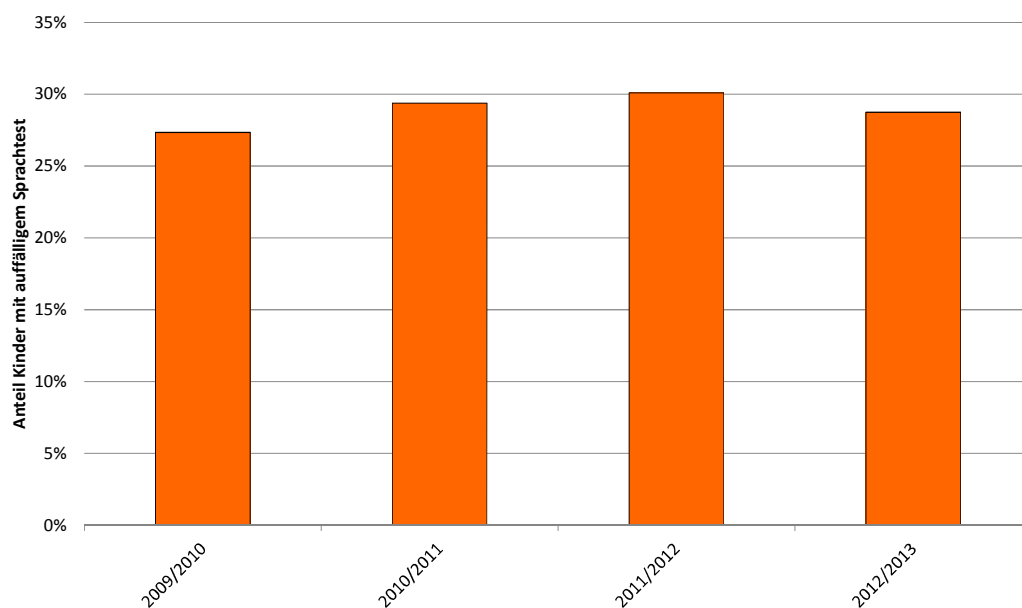


**Abbildung 2: Übergewicht und Adipositas bei Kindern im Kreis Euskirchen (Schuljahre 2002/2003 bis 2012/2013)**



Quelle: eigene Berechnung, Datenbasis: Kreis Euskirchen

**Abbildung 3: Sprachauffälligkeiten bei Kindern im Kreis Euskirchen (Schuljahre 2009/2010 bis 2012/2013)**

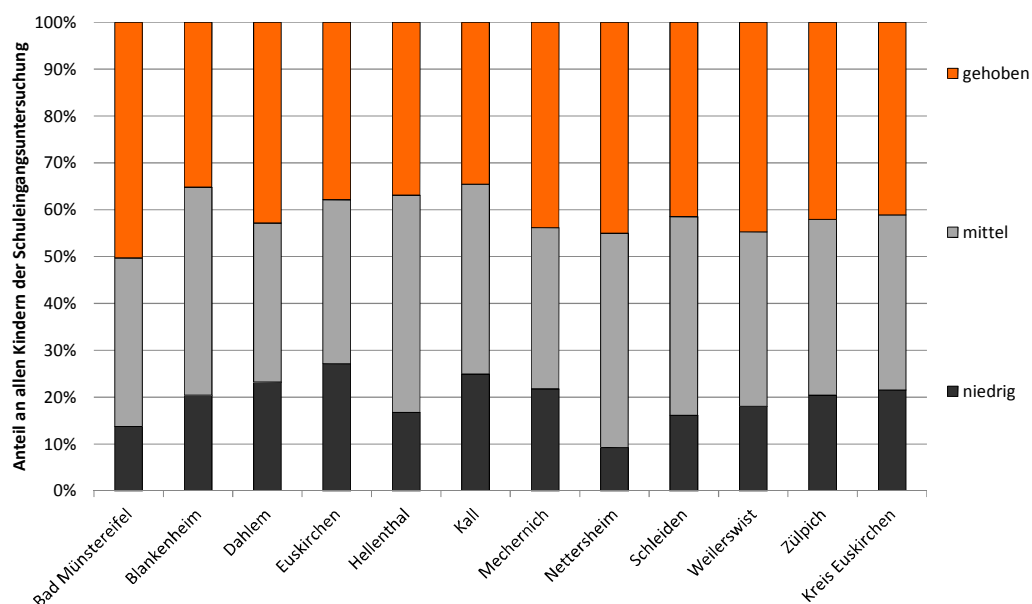


Quelle: eigene Berechnung, Datenbasis: Kreis Euskirchen

**Tabelle 63: Verteilung der untersuchten Kinder nach Sozial-Score im Kreis Euskirchen (Schuljahre 2010/2011 bis 2012/2013)**

Sozial-Score	niedrig	mittel	gehoben
2010/2011	25%	36%	39%
2011/2012	20%	39%	41%
2012/2013	20%	37%	44%

Quelle: eigene Berechnung, Datenbasis: Kreis Euskirchen

**Abbildung 4: Verteilung der untersuchten Kinder nach Sozial-Score in den Gemeinden im Kreis Euskirchen (Schuljahre 2010/2011 bis 2012/2013 kumuliert)**

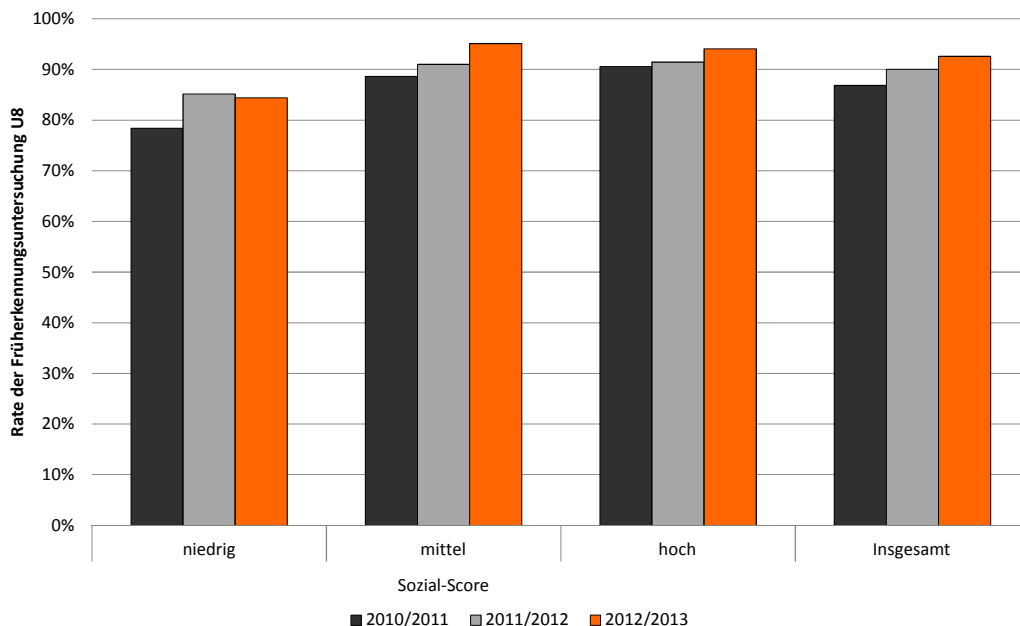
Quelle: eigene Berechnung, Datenbasis: Kreis Euskirchen

**Tabelle 64: Kinder mit Migrationshintergrund im Kreis Euskirchen (Schuljahre 2009/2010 bis 2012/2013)**

	2009/2010	2010/2011	2011/2012	2012/2013
Bad Münstereifel	3%	11%	9%	10%
Blankenheim	9%	7%	11%	14%
Dahlem	9%	2%	7%	7%
Euskirchen	29%	30%	30%	30%
Hellenthal	6%	3%	3%	2%
Kall	12%	15%	17%	15%
Mechernich	11%	15%	17%	13%
Nettersheim	3%	0%	7%	8%
Schleiden	14%	13%	11%	13%
Weilerswist	16%	13%	17%	19%
Zülpich	12%	14%	10%	12%
<b>Kreis Euskirchen</b>	<b>16%</b>	<b>17%</b>	<b>18%</b>	<b>18%</b>

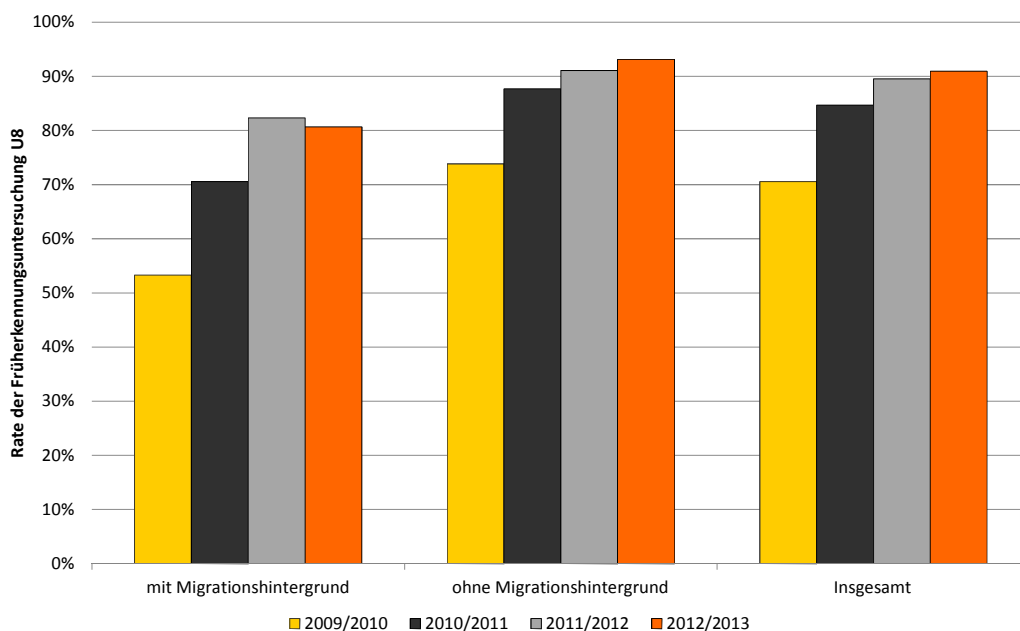
Quelle: eigene Berechnung, Datenbasis: Kreis Euskirchen

**Abbildung 5: Teilnahme an der Früherkennungsuntersuchung U8 nach Sozial-Score im Kreis Euskirchen (Schuljahre 2010/2011 bis 2012/2013)**



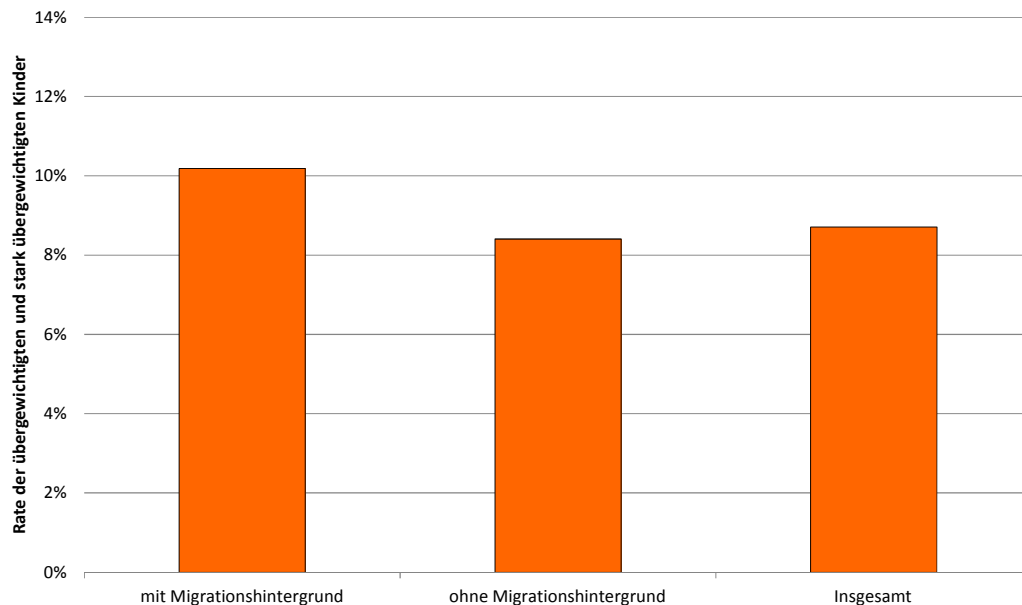
Quelle: eigene Berechnung, Datenbasis: Kreis Euskirchen

**Abbildung 6: Teilnahme an der Früherkennungsuntersuchung U8 nach Migrationshintergrund im Kreis Euskirchen (Schuljahre 2009/2010 bis 2012/2013)**



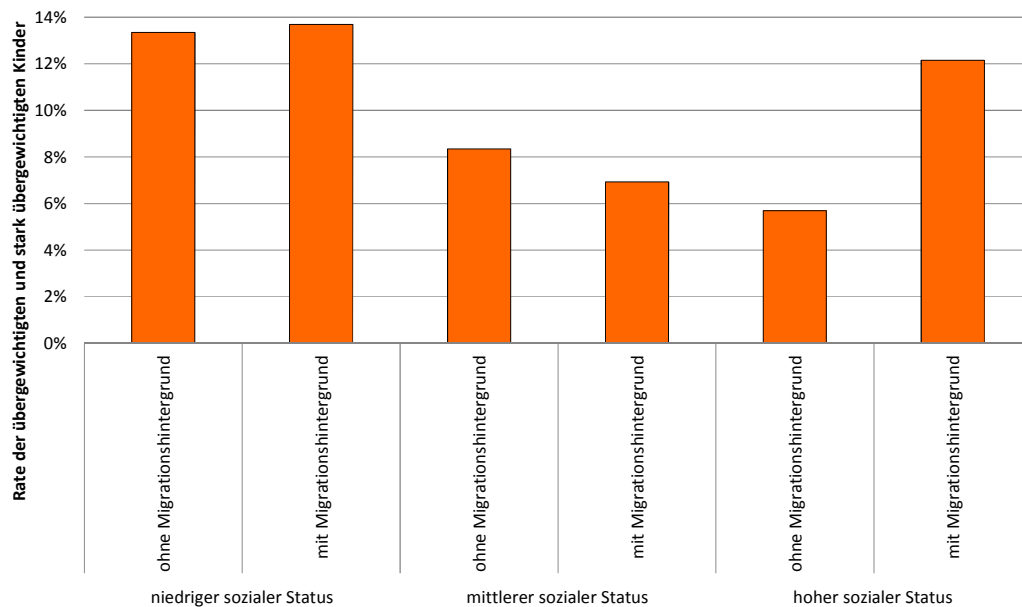
Quelle: eigene Berechnung, Datenbasis: Kreis Euskirchen

**Abbildung 7: Übergewicht und Adipositas bei Kindern nach Migrationshintergrund im Kreis Euskirchen (Schuljahre 2009/2010 bis 2012/2013 kumuliert)**



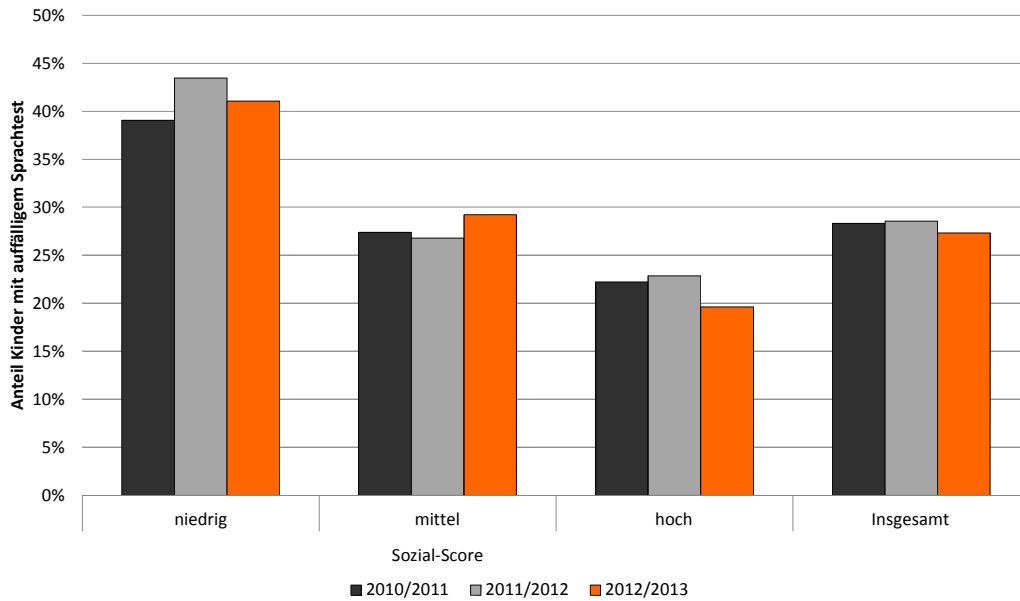
Quelle: eigene Berechnung, Datenbasis: Kreis Euskirchen

**Abbildung 8: Übergewicht und Adipositas bei Kindern nach Sozial-Score und Migrationshintergrund im Kreis Euskirchen (Schuljahre 2010/2011 bis 2012/2013 kumuliert)**



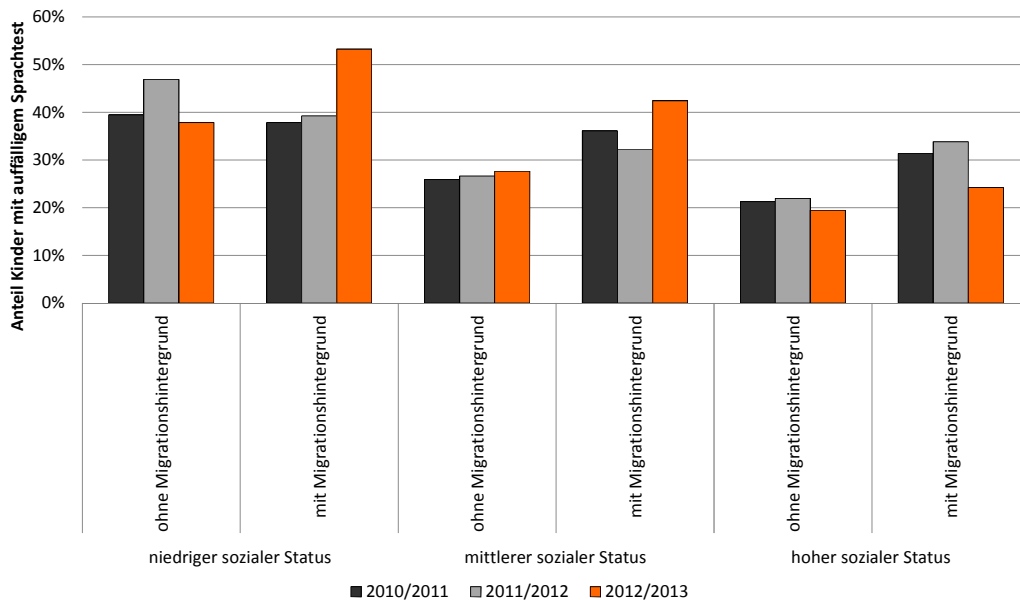
Quelle: eigene Berechnung, Datenbasis: Kreis Euskirchen

**Abbildung 9: Sprachauffälligkeiten bei Kindern nach Sozial-Score im Kreis Euskirchen (Schuljahre 2010/2011 bis 2012/2013)**



Quelle: eigene Berechnung, Datenbasis: Kreis Euskirchen

**Abbildung 10: Sprachauffälligen bei Kindern nach Sozial-Score und Migrationshintergrund im Kreis Euskirchen (Schuljahre 2010/2011 bis 2012/2013)**



Quelle: eigene Berechnung, Datenbasis: Kreis Euskirchen